

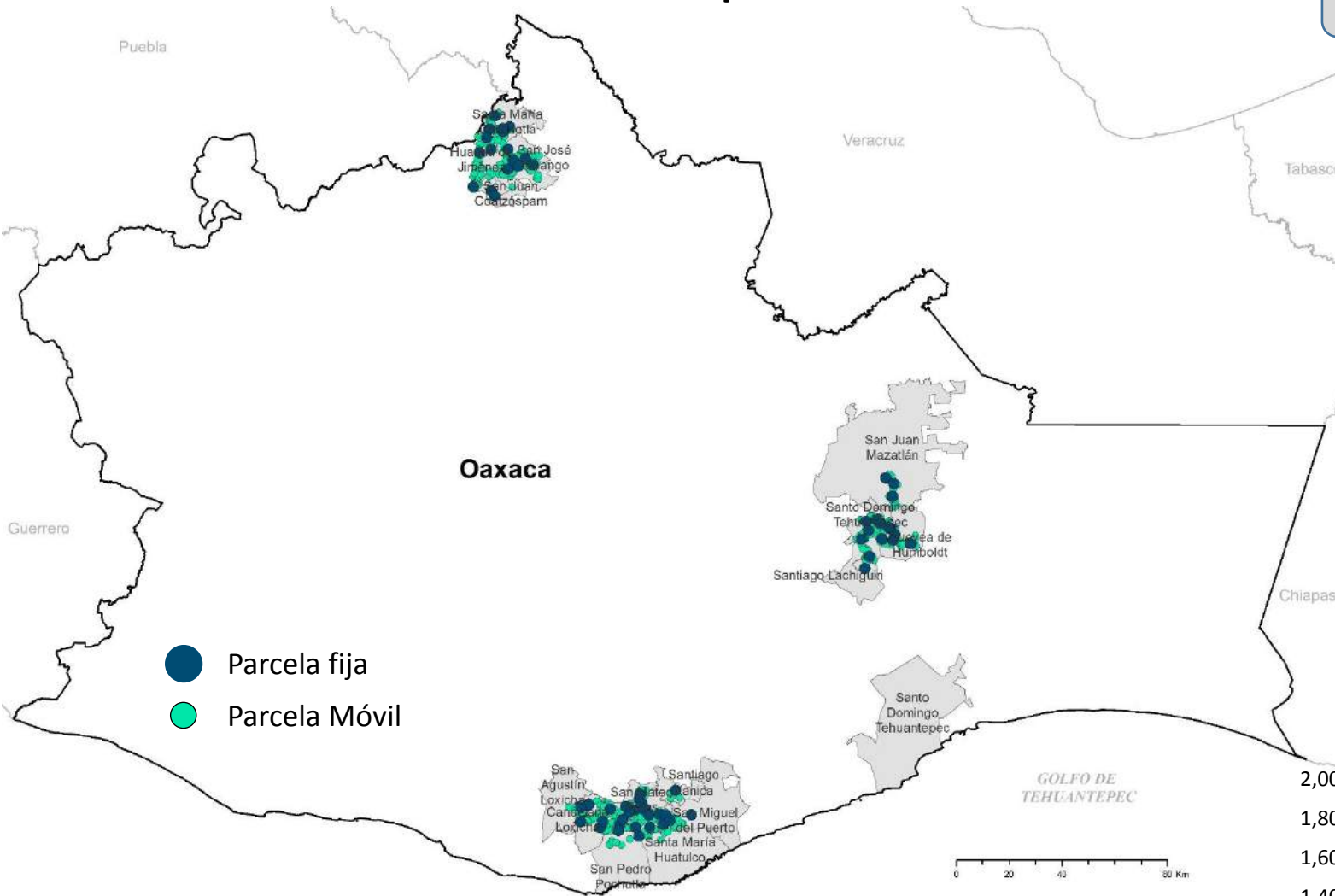
Programa de Vigilancia Epidemiológica del Cultivo de Café en el estado de Oaxaca

Recurso autorizado **\$ 1,823,389.00**

Cultivo de café \$ 1,794,940.00

Gasto administrativo \$ 28,449.00

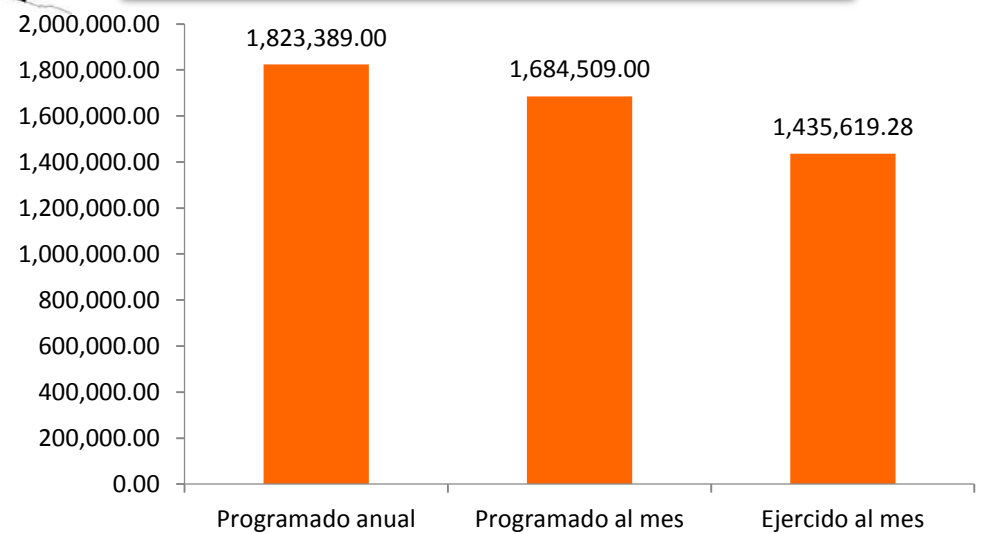
Informe de Acciones Operativas 2017



Plagas bajo Vigilancia Epidemiológica	Tipo de Plaga
Roya del café	Económica
Broca del café	Económica
Nematodo lesionador de la raíz	Económica
Ojo de gallo	Económica
Mancha de hierro	Económica
Minador de la hoja	Económica
Phoma, Quema	Económica
Mal de hilachas	Económica
Barrenador de ramas	Económica
Ácaro rojo del café	Cuarentenaria
Cochinilla del café	Cuarentenaria
Antracnosis del café	Cuarentenaria
Nematodo agallador del café	Cuarentenaria
Crespera	Cuarentenaria
Barrenador de ramas	Cuarentenaria

Informe financiero

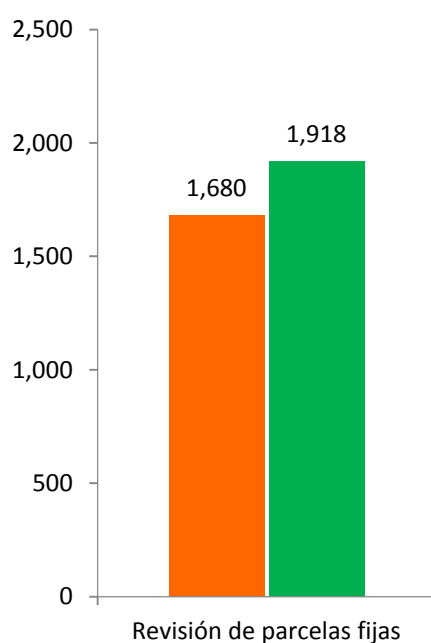
Financiero a noviembre



Avance de Acciones Operativas 2017

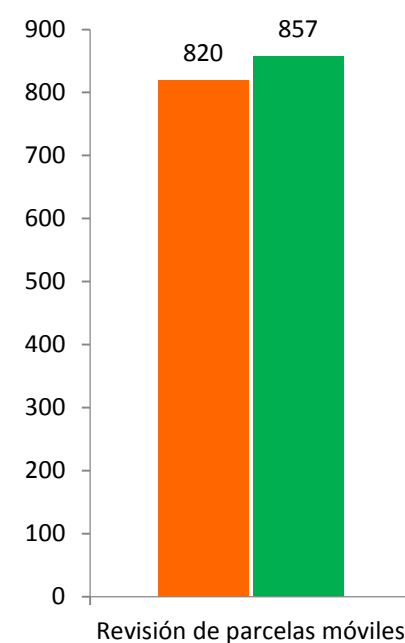
Durante el mes de noviembre se cumplió el siguiente avance de acciones operativas del Programa de Vigilancia Epidemiológica del Cultivo del Café

Parcelas fijas		
Meta anual	Programado al mes	Realizado al mes
1,800	1,680	1,918



106.6% de la meta anual

Parcelas móviles		
Meta anual	Programado al mes	Realizado al mes
880	820	857



97.4% de la meta anual



Durante el undécimo mes del año se ha logrado un avance en las acciones operativas del Programa de Vigilancia Epidemiológica del Cultivo del Café

106.6 % en Parcelas fijas

97.4 % en Parcelas móviles