

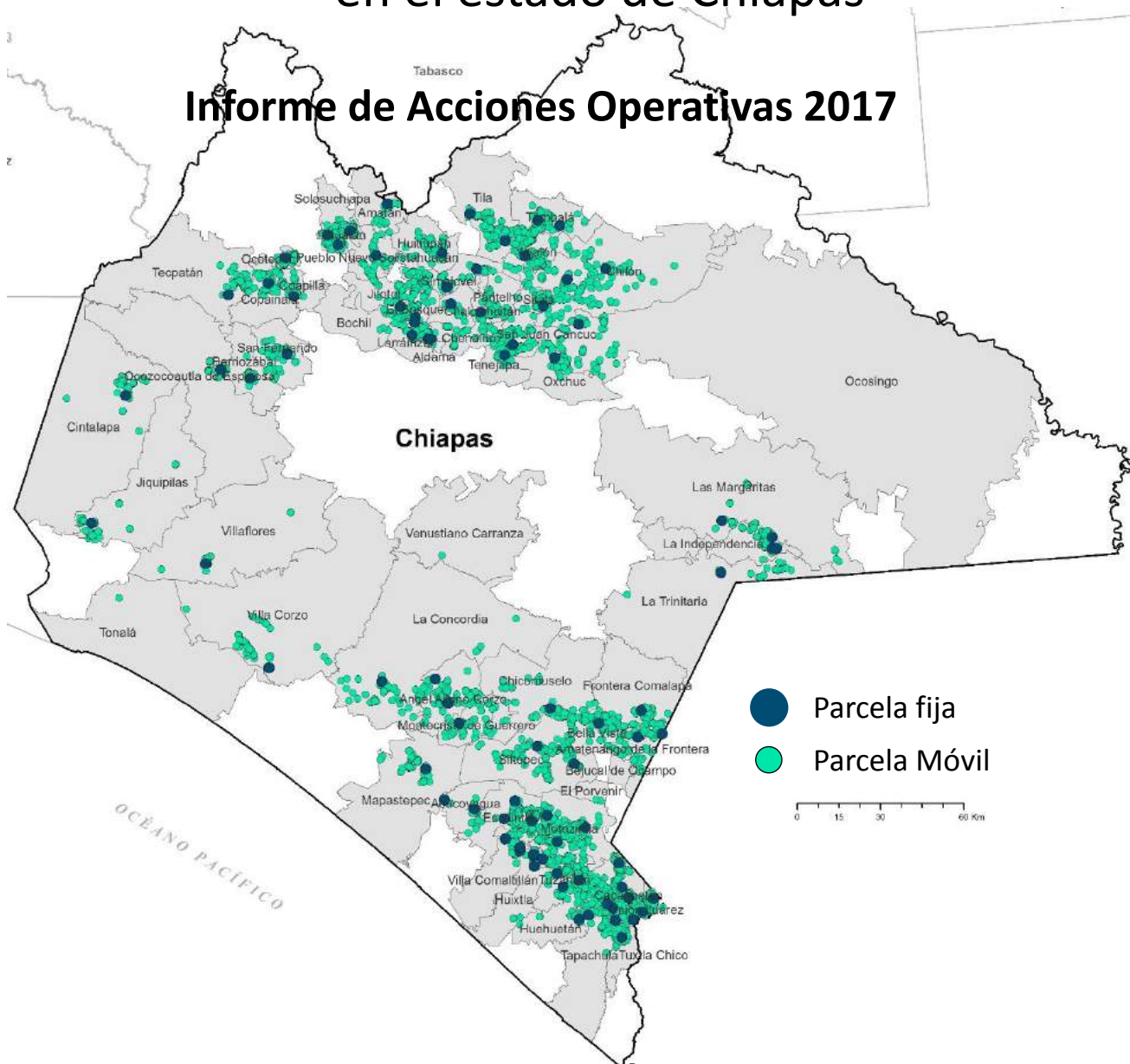
Programa de Vigilancia Epidemiológica del Cultivo de Café en el estado de Chiapas

Recurso autorizado **\$ 6,972,318.00**

Cultivo de café \$ 6,702,518.00

Gasto administrativo \$ 269,800.00

Informe de Acciones Operativas 2017



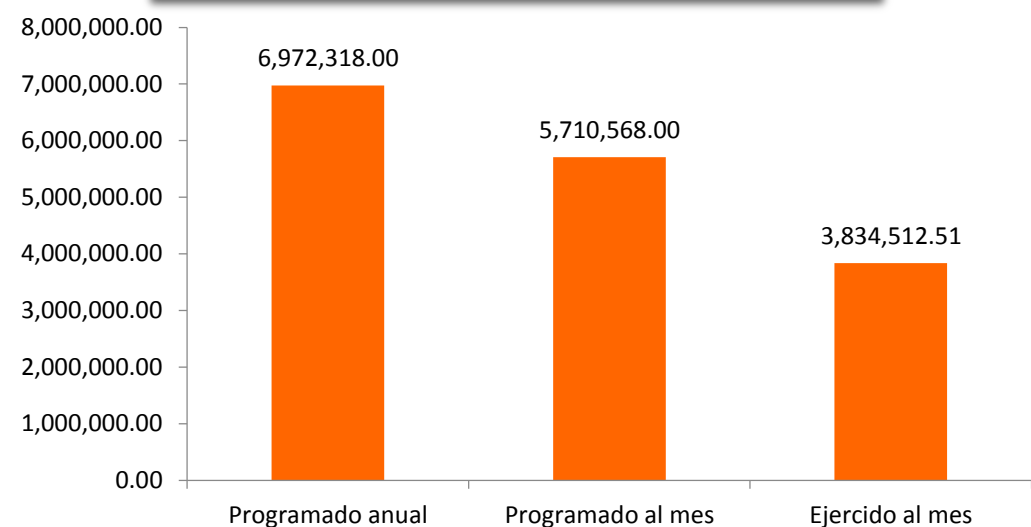
Plagas bajo Vigilancia Epidemiológica	Tipo de Plaga
Roya del caféto	Económica
Broca del caféto	Económica
Nematodo lesionador de la raíz	Económica
Ojo de gallo	Económica
Mancha de hierro	Económica
Minador de la hoja	Económica
Phoma, Quema	Económica
Mal de hilachas	Económica
Barrenador de ramas	Económica
Ácaro rojo del caféto	Cuarentenaria
Cochinilla del caféto	Cuarentenaria
Antracnosis del caféto	Cuarentenaria
Nematodo agallador del caféto	Cuarentenaria
Crespera	Cuarentenaria
Barrenador de ramas	Cuarentenaria

Avance de Acciones Operativas 2017

Durante el mes de octubre se cumplió el siguiente avance de acciones operativas del Programa de Vigilancia Epidemiológica del Cultivo del Café

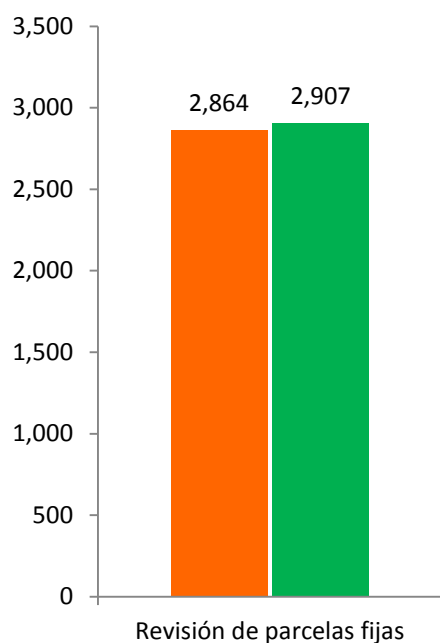
Informe financiero

Financiero a octubre



Parcelas fijas

Meta anual	Programado al mes	Realizado al mes
3,744	3,184	3,268

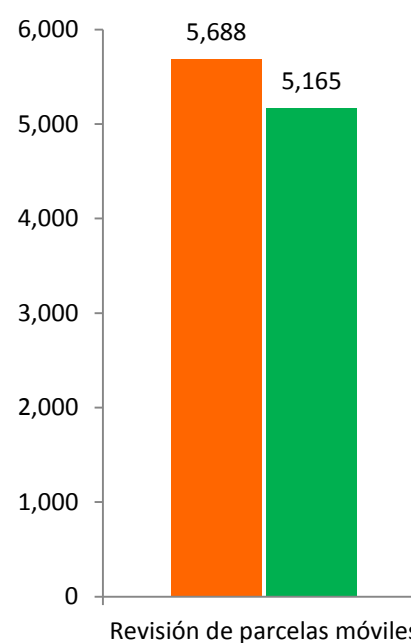


87.3%

de la meta anual

Parcelas móviles

Meta anual	Programado al mes	Realizado al mes
7,448	6,328	5,889



79.1%

de la meta anual



Durante el décimo mes del año se ha logrado un avance en las acciones operativas del Programa de Vigilancia Epidemiológica del Cultivo de Café

87.3 % en Parcelas fijas

79.1 % en Parcelas móviles