

Programa de Vigilancia Epidemiológica del cultivo de café en el estado de San Luis Potosí

Recurso autorizado **\$ 989,060.00**

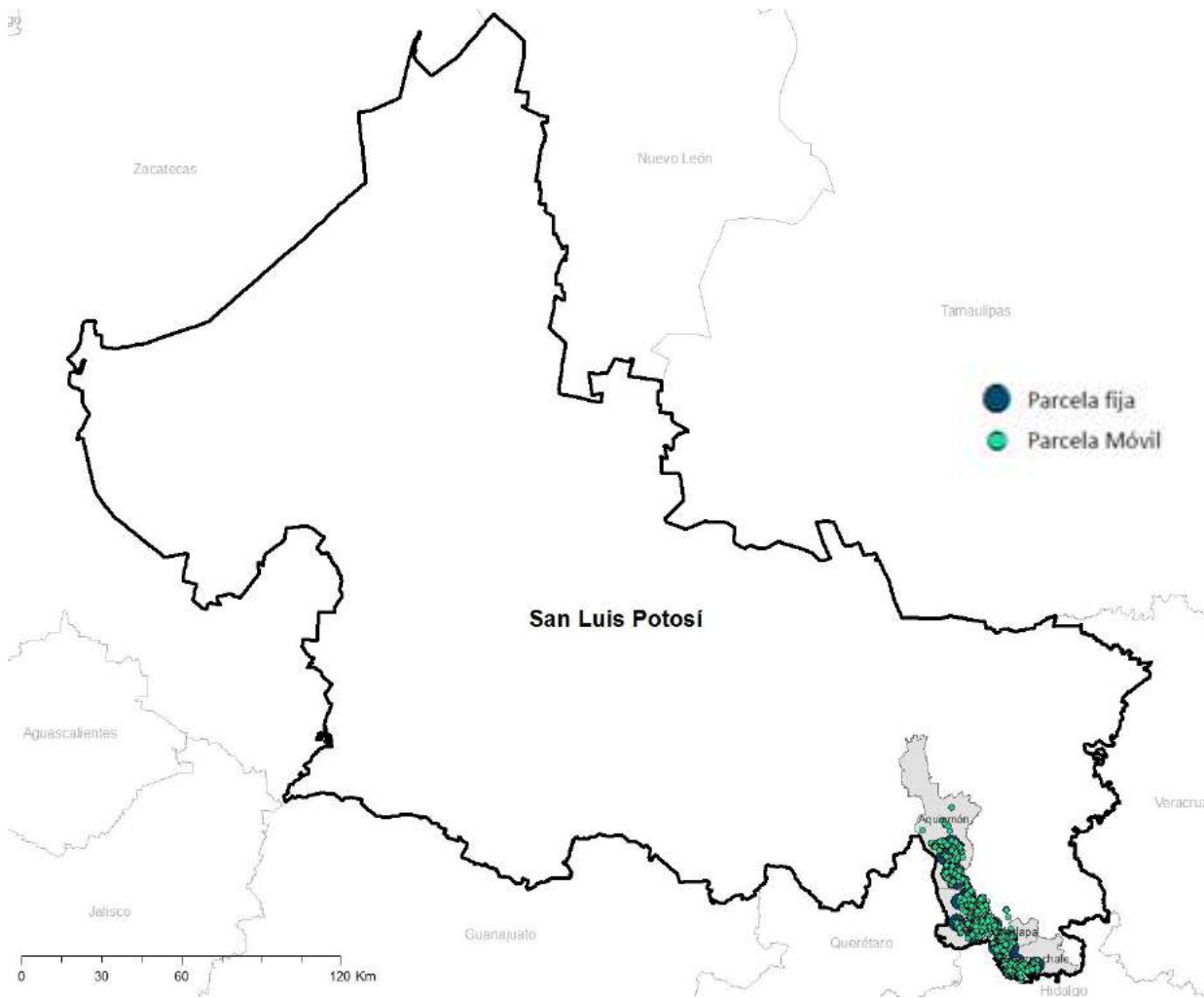
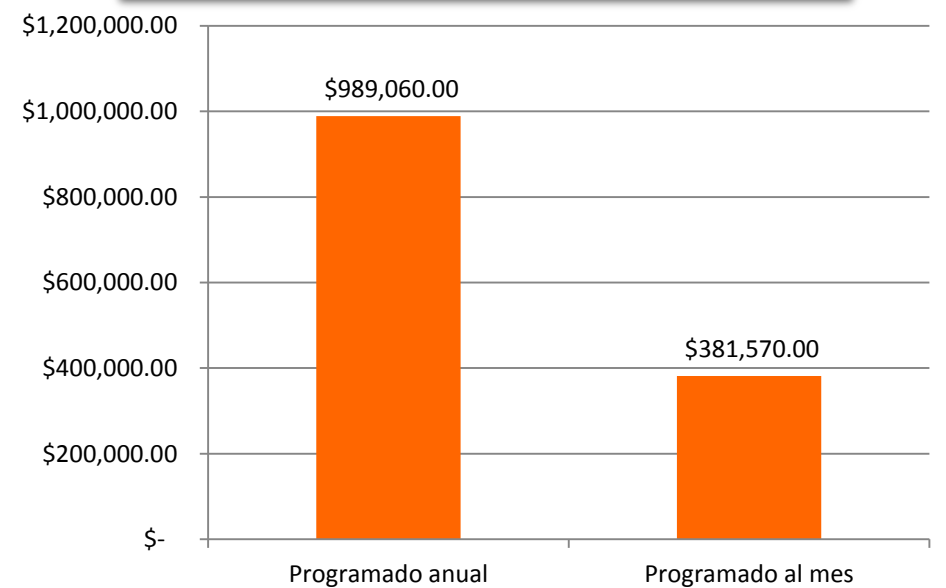
Cultivo del café \$ 989,060.00

Informe de Acciones Operativas 2017

Plagas bajo Vigilancia Epidemiológica	Tipo de Plaga
Roya del cafeto	Económica
Broca del cafeto	Económica
Nematodo lesionador de la raíz	Económica
Ojo de gallo	Económica
Mancha de hierro	Económica
Minador de la hoja	Económica
Phoma, Quema	Económica
Mal de hilachas	Económica
Barrenador de ramas	Económica
Ácaro rojo del cafeto	Cuarentenaria
Cochinilla del cafeto	Cuarentenaria
Antracnosis del cafeto	Cuarentenaria
Nematodo agallador del cafeto	Cuarentenaria
Crespera	Cuarentenaria
Barrenador de ramas	Cuarentenaria

Informe financiero

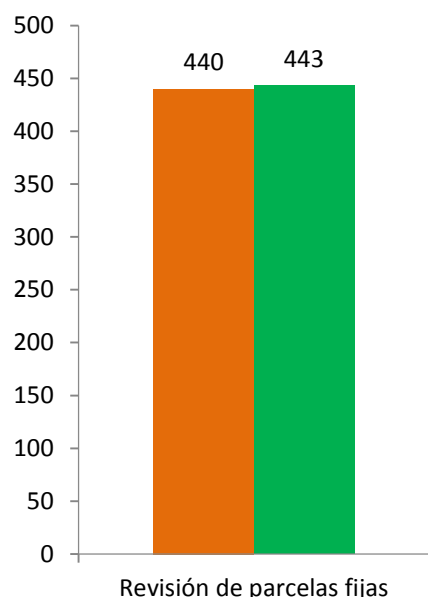
Financiero a junio



Avance de Acciones Operativas 2017

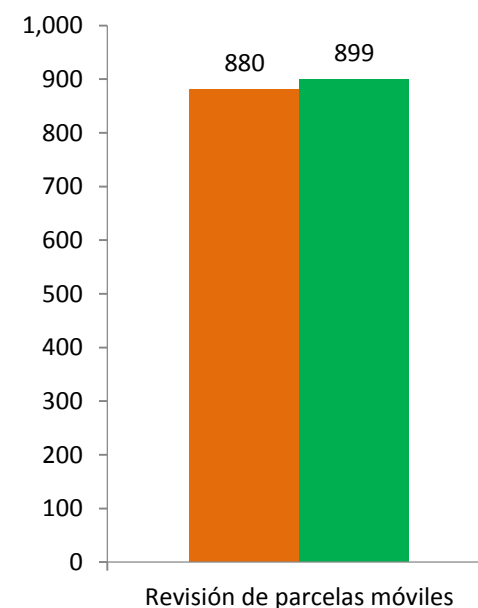
Durante el mes de junio se cumplió el siguiente avance de acciones operativas del Programa de Vigilancia Epidemiológica del cultivo de café

Parcelas fijas		
Meta anual	Programado al mes	Realizado al mes
880	440	443



50.3% de la meta anual

Parcelas móviles		
Meta anual	Programado al mes	Realizado al mes
1,760	880	899



51.1% de la meta anual

Durante el sexto mes del año se ha logrado un avance en las acciones operativas del Programa de Vigilancia Epidemiológica del cultivo de café

50.3 % en Parcelas fijas

51.1 % en Parcelas móviles

