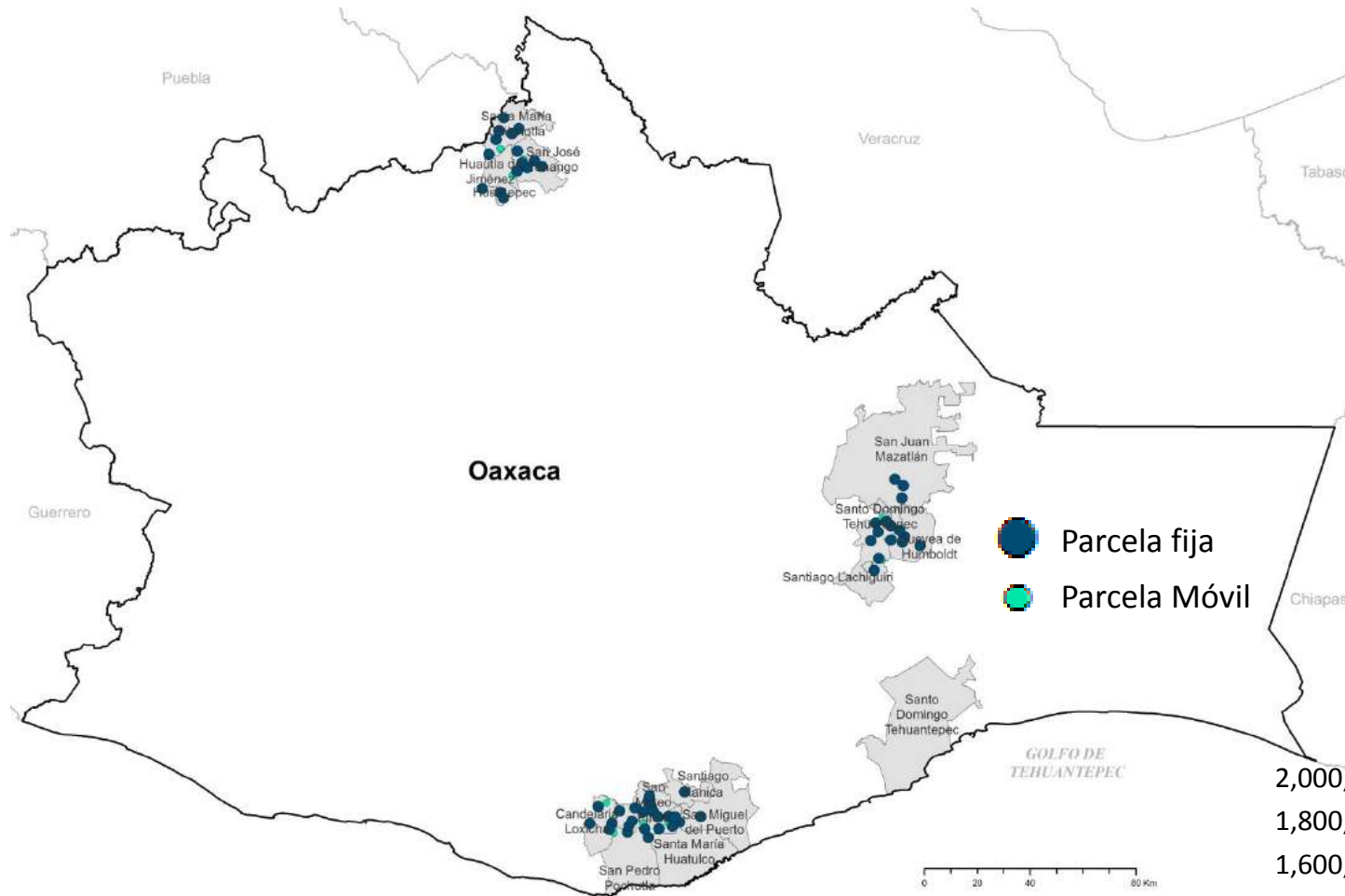


Programa de Vigilancia Epidemiológica del Cultivo de Café en el estado de Oaxaca

Informe de Acciones Operativas 2017



Recurso autorizado **\$ 1,823,389.00**

Cultivo de café

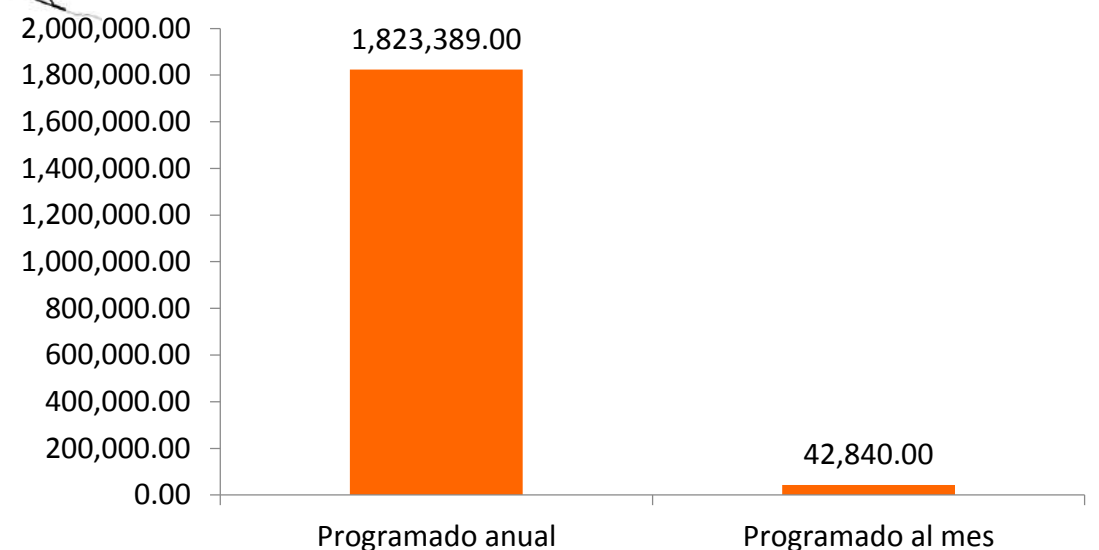
\$ 1,794,940.00

Gasto administrativo

\$ 28,449.00

Informe financiero

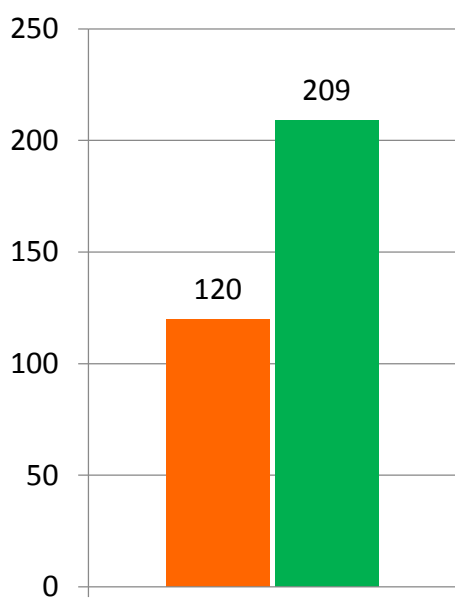
Financiero a enero



Avance de Acciones Operativas 2017

Durante el mes de enero se cumplió el siguiente avance de acciones operativas del Programa de Vigilancia Epidemiológica del Cultivo de Café

Parcelas fijas		
Meta anual	Programado al mes	Realizado al mes
1,800	120	209

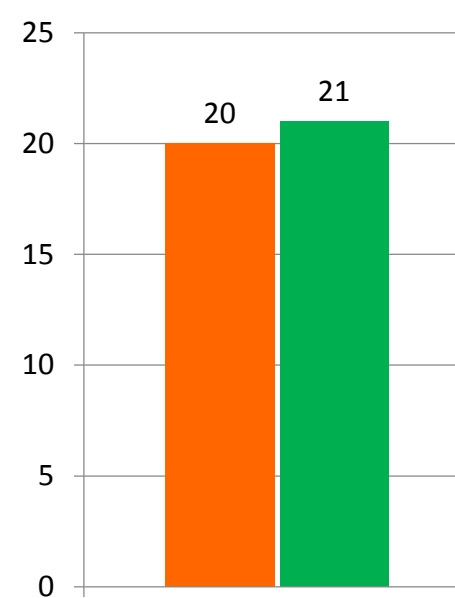


11.6%

de la meta anual

Revisión de parcelas fijas

Parcelas móviles		
Meta anual	Programado al mes	Realizado al mes
880	20	21



2.4%

de la meta anual

Revisión de parcelas móviles

Durante el primer mes del año se ha logrado un avance en las acciones operativas del Programa de Vigilancia Epidemiológica del Cultivo del Café

11.6 % en Parcelas fijas

2.4 % en Parcelas móviles