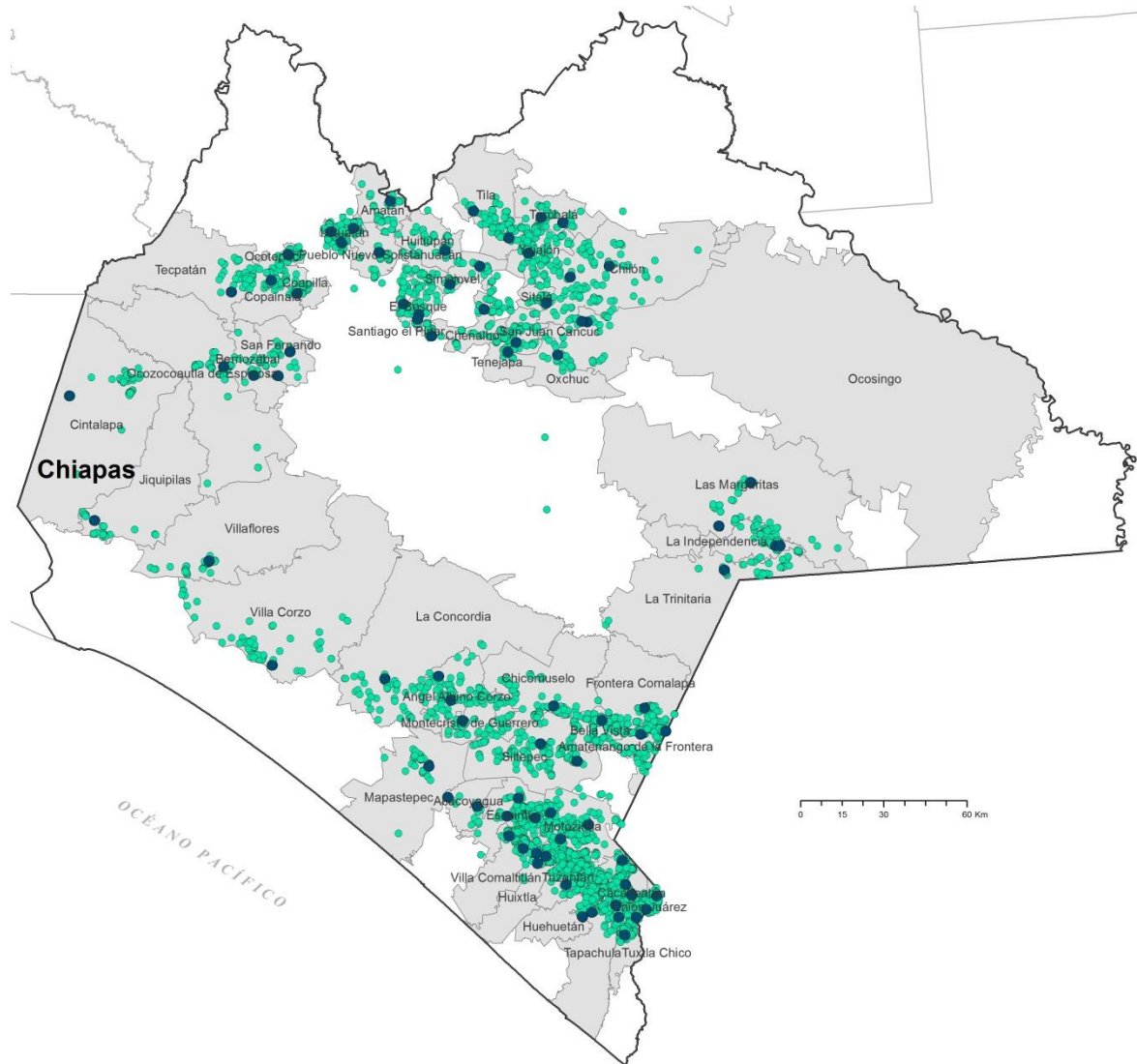


# Programa de Vigilancia Epidemiológica de la Roya del Cafeto en el estado de Chiapas

Recurso autorizado **\$ 6,972,318.00**

## Informe de Acciones Operativas 2016



### Avance de Acciones Operativas 2016

Durante el mes de octubre se cumplió el siguiente avance de acciones operativas del Programa de Vigilancia Epidemiológica de la Roya del cafeto

#### Roya del cafeto

\$ 4,490,700.00

#### Control de focos de infestación

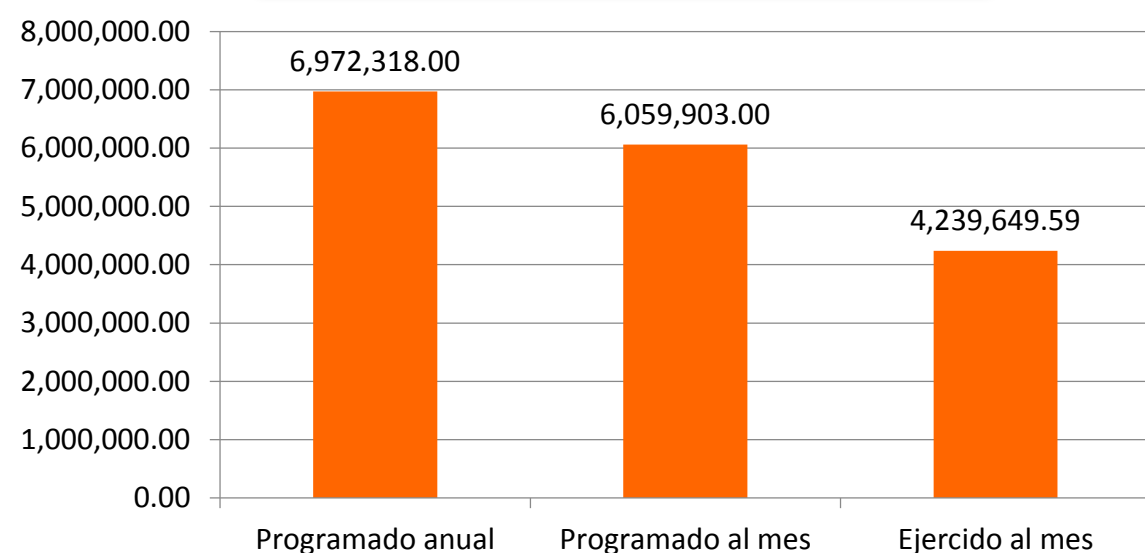
\$ 1,972,318.00

#### Gasto administrativo

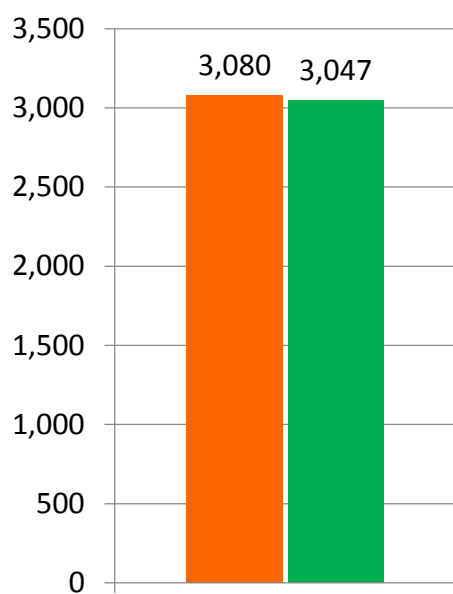
\$ 509,300.00

## Informe financiero

### Financiero a Octubre



Parcelas fijas		
Meta anual	Programado al mes	Realizado al mes
3,640	3,080	3,047

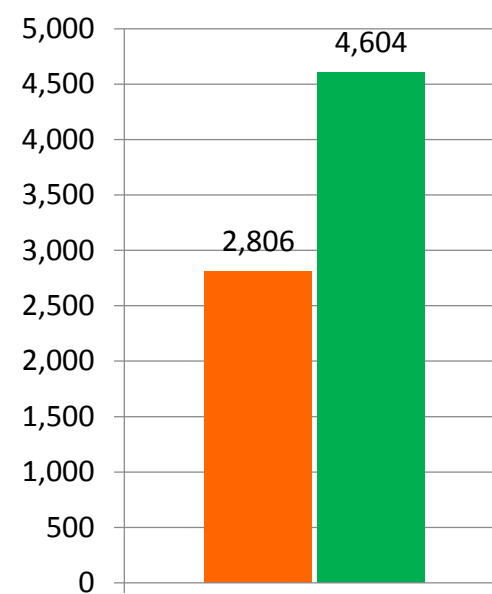


Revisión de parcelas fijas

**83.7%**

de la meta anual

Parcelas móviles		
Meta anual	Programado al mes	Realizado al mes
3,856	2,806	4,604



Revisión de parcelas móviles

**119.4%**

de la meta anual

Durante el décimo mes del año se ha logrado un avance en las acciones operativas del Programa de Vigilancia Epidemiológica de la Roya del Cafeto

**83.7 %** en Parcelas fijas

**119.4 %** en Parcelas móviles