

PROGRAMA DE VIGILANCIA EPIDEMIOLÓGICA FITOSANITARIA

Estado de Tamaulipas

Informe de Actividades correspondiente a junio de 2020

16

PLAGAS VIGILADAS CONFORME A LA NIMF 6

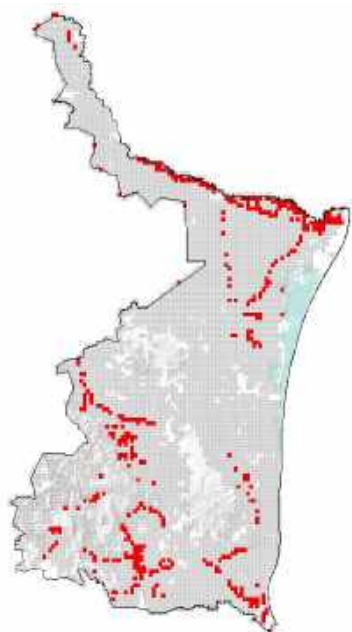
- Complejo de escarabajos ambrosiales
- Gorgojo khapra (*Trogoderma granarium*)
- Gusano de la mazorca (*Helicoverpa armigera*)
- Palomilla del nopal (*Cactoblastis cactorum*)
- Palomilla del tomate (*Tuta absoluta*)
- Plagas reglamentadas de los cítricos
- Plagas de importancia económica en cultivos estratégicos

33 MUNICIPIOS

8,892

REGISTROS EN
TIEMPO REAL

COBERTURA CON ESTRATEGIAS DE VIGILANCIA



210 PUNTOS DE VIGILANCIA

740 TRAMPAS

17 PLANTAS CENTINELAS

53 PARCELAS CENTINELAS

0 POP

PRINCIPALES CULTIVOS PROTEGIDOS

MAÍZ	FRIJOL
ARROZ	CÍTRICOS
SORGO	SOYA



1,400,481 HA
SUPERFICIE CULTIVADA



\$18,155,557,700.00
VALOR DE LA PRODUCCIÓN

ACTIVIDADES



ACTIVIDAD	PROGRAMADO AL MES	REALIZADO AL MES	% DE AVANCE
REVISIONES EN RUTAS DE TRAMPEO	8,318	2,288	27.51
REVISIONES EN RUTAS DE VIGILANCIA	1201	722	60.12
REVISIONES EN PARCELAS CENTINELA	297	95	31.99
REVISIONES EN PLANTAS CENTINELA	188	43	22.87
HECTAREAS EXPLORADAS	1,735	340.90	19.65
REVISIÓN DE SITIOS EXPLORADOS	2,004	756	37.72
REVISIONES EN PUNTOS DE OBSERVACIÓN PERMANENTE (POP)	50	7	14.00
REVISIONES EN RUTAS DE TRAMPEO Gorgojo khapra (<i>Trogoderma granarium</i>)	102	99	97.1

RESULTADO DE LA VIGILANCIA AL MES

3

MUESTRAS INGRESADAS

a Diagnóstico Fitosanitario en el Centro Nacional de Referencia Fitosanitaria

DIAGNÓSTICO NEGATIVO

A LA PRESENCIA DE PLAGAS
BAJO VIGILANCIA