

PROGRAMA DE VIGILANCIA EPIDEMIOLÓGICA FITOSANITARIA

Estado de Oaxaca

Informe de Actividades correspondiente a junio de 2020

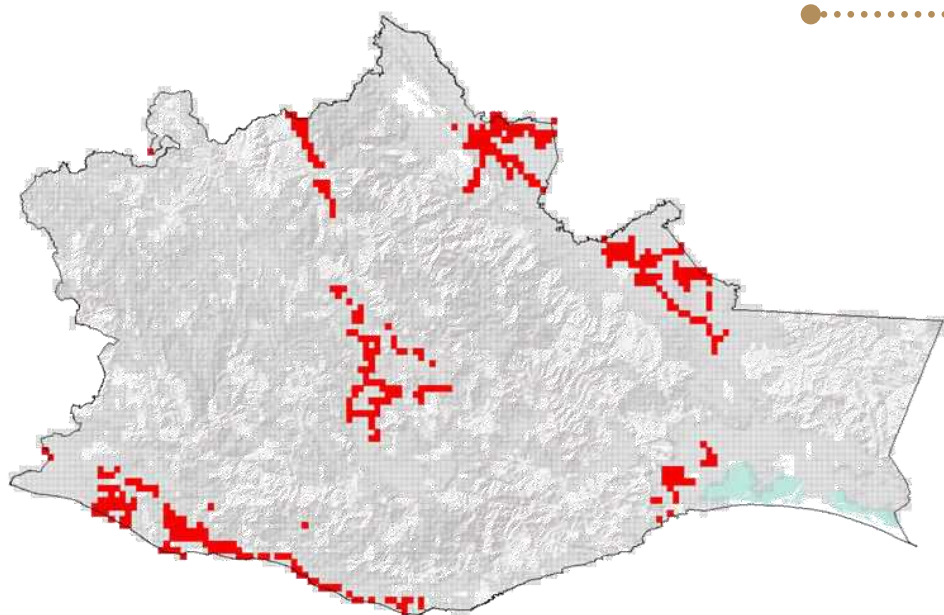
17 PLAGAS VIGILADAS CONFORME A LA NIMF 6

- Complejo de escarabajos ambrosiales
- Gusano de la mazorca (*Helicoverpa armigera*)
- Gusano oriental de la hoja (*Spodoptera litura*)
- Fusariosis de la piña (*Fusarium guttiforme*)
- Palomilla del tomate (*Tuta absoluta*)
- Palomilla gitana (*Lymantria dispar*)
- Plagas cuarentenadas de las palmas
- Plagas reglamentadas de los cítricos
- Plagas reglamentadas del plátano
- Plagas de importancia económica en cultivos estratégicos
- Gorgojo khapra (*Trogoderma granarium*)

80 MUNICIPIOS

21,461
REGISTROS EN TIEMPO
REAL

COBERTURA CON ESTRATEGIAS DE VIGILANCIA



274 TRAMPAS

85 PUNTOS DE VIGILANCIA

63 PARCELAS CENTINELAS

3 PLANTAS CENTINELAS

18 POP

PRINCIPALES CULTIVOS PROTEGIDOS

FRIJOL

MAIZ

TRIGO

CÍTRICOS

PIÑA

MANGO



ACTIVIDADES



ACTIVIDAD	PROGRAMADO AL MES	REALIZADO AL MES	% DE AVANCE
REVISIONES EN RUTAS DE TRAMPEO	2,819	3,077	109.15
REVISIONES EN RUTAS DE VIGILANCIA	1,213	1,298	107.01
REVISIONES EN PARCELAS CENTINELA	350	412	117.71
REVISIONES EN PLANTA CENTINELA	36	38	105.56
HECTÁREAS EXPLORADAS	3,868	4,783.43	123.67
SITIOS EXPLORADOS	714	887	124.23
REVISIONES EN PUNTOS DE OBSERVACIÓN PERMANENTE (POP)	145	224	154.48



675,937.35HA
SUPERFICIE CULTIVADA



\$9,495,770.44
VALOR DE LA PRODUCCIÓN

RESULTADO DE LA VIGILANCIA AL MES

18

MUESTRAS INGRESADAS
a Diagnóstico Fitosanitario en el
Centro Nacional de Referencia Fitosanitaria

**DIAGNÓSTICO
NEGATIVO**

A LA PRESENCIA DE PLAGAS
BAJO VIGILANCIA