



PROGRAMA DE VIGILANCIA EPIDEMIOLÓGICA FITOSANITARIA

Estado de Jalisco

Informe de Actividades correspondiente a junio de 2020

20

PLAGAS VIGILADAS

CONFORME A LA NIMF 6

- Complejos de escarabajos ambrosiales (*Xyleborus glabratus*-*Raffaelea lauricola*; *Euwallacea* sp.-*Fusarium euwallaceae*)
- Fusariosis de la piña (*Fusarium guttiforme*)
- Gorgojo khapra (*Trogoderma granarium*)
- Gusano de la mazorca (*Helicoverpa armigera*)
- Gusano oriental de la hoja (*Spodoptera litura*)
- Palomilla del tomate (*Tuta absoluta*)
- Palomilla europea de la vid (*Lobesia botrana*)
- Palomilla marrón de la manzana (*Epiphyas postvittana*)
- Quemadura de la hoja (*Xylella fastidiosa*)
- Plagas cuarentenarias de las palmas
- Plagas reglamentadas de los cítricos
- Plagas reglamentadas del plátano
- Plagas de importancia económica en cultivos estratégicos

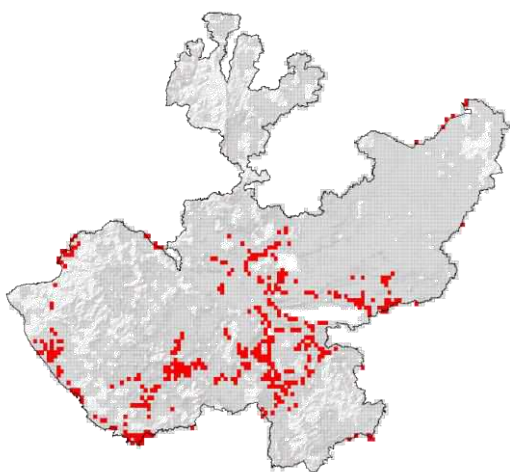
64

MUNICIPIOS

27,086

REGISTROS EN
TIEMPO REAL

COBERTURA CON ESTRATEGIA DE VIGILANCIA



540 TRAMPAS

420 PUNTOS DE VIGILANCIA

6 PARCELAS CENTINELAS

10 POP

ACTIVIDADES



ACTIVIDAD	PROGRAMADO AL MES	REALIZADO AL MES	% DE AVANCE
REVISIONES EN RUTAS DE TRAMPEO	6,480	6,403	98.81
REVISIONES EN RUTAS DE VIGILANCIA	4,375	3,728	85.21
REVISIONES EN PARCELAS CENTINELA	34	30	88.24
HECTÁREAS EXPLORADAS	1,435	1,505.26	104.90
REVISIONES EN SITIOS EXPLORADOS	1,320	1,302	98.64
REVISIONES EN PUNTOS DE OBSERVACIÓN PERMANENTE (POP)	36	61	169.44

PRINCIPALES CULTIVOS PROTEGIDOS

MAÍZ

AGAVE

CAÑA DE AZÚCAR

AGUACATE

TOMATE ROJO

CHILE



1,675,636.92 HA
SUPERFICIE CULTIVADA



\$57,465,669,448.14
VALOR DE LA PRODUCCIÓN

RESULTADO DE LA VIGILANCIA AL MES

6

MUESTRAS INGRESADAS

a Diagnóstico Fitosanitario en el Centro Nacional de Referencia Fitosanitaria

DIAGNÓSTICO NEGATIVO

A LA PRESENCIA DE PLAGAS BAJO VIGILANCIA