



PROGRAMA DE VIGILANCIA EPIDEMIOLÓGICA FITOSANITARIA

Estado de Guerrero

Informe de Actividades correspondiente a junio de 2020

21

PLAGAS VIGILADAS CONFORME A LA NIMF 6

- Complejo escarabajo marchitez del laurel rojo (*Xyleborus glabratus-Raffaelea lauricola*)
- Gusano de la mazorca (*Helicoverpa armigera*)
- Gusano oriental de la hoja (*Spodoptera litura*)
- Quemadura de la hoja (*Xylella fastidiosa*)
- Palomilla del tomate (*Tuta absoluta*)
- Plagas cuarentenarias de las palmas
- Plagas reglamentadas de los cítricos
- Plagas reglamentadas del plátano
- Plagas de importancia económica en cultivos estratégicos
- Gorgojo khapra (*Trogoderma granarium*)

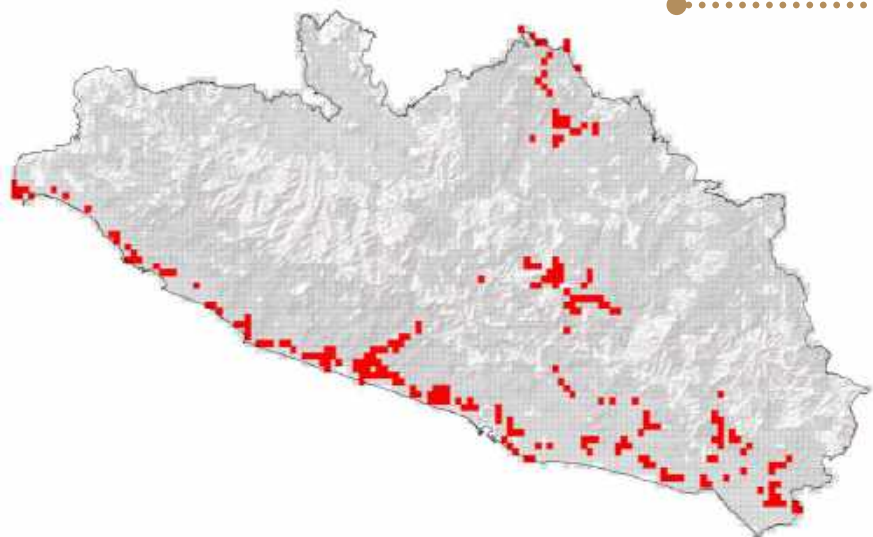
27

MUNICIPIOS

3,132

REGISTROS EN
TIEMPO REAL

COBERTURA CON ESTRATEGIAS DE VIGILANCIA



105 TRAMPAS

60 PUNTOS DE VIGILANCIA

41 PARCELAS CENTINELAS

2 PLANTAS CENTINELAS

4 POP

ACTIVIDADES



ACTIVIDAD	PROGRAMADO AL MES	REALIZADO AL MES	% DE AVANCE
REVISIONES EN RUTAS DE TRAMPEO	1,019	860	84.40
REVISIONES EN RUTAS DE VIGILANCIA	210	345	164.29
REVISIONES EN PARCELAS CENTINELA	110	133	120.91
REVISIONES EN PLANTA CENTINELA	18	17	94.44
HECTÁREAS EXPLORADAS	440	293.92	66.80
SITIOS EXPLORADOS	510	541	106.08
REVISIONES EN PUNTOS DE OBSERVACIÓN PERMANENTE (POP)	52	22	42.30

PRINCIPALES CULTIVOS PROTEGIDOS

MAIZ

FRIJOL

SORGO

COCO

MANGO

PLÁTANO



537,171.01 HA
SUPERFICIE CULTIVADA



\$7,084,795.05
VALOR D LA PRODUCCIÓN

RESULTADO DE LA VIGILANCIA AL MES

0

MUESTRAS INGRESADAS

a Diagnostico Fitosanitario en el Centro Nacional de Referencia Fitosanitaria

NO SE HAN ENCONTRADO SÍNTOMAS O SIGNOS

DE PLAGAS BAJO VIGILANCIA