



# PROGRAMA DE VIGILANCIA EPIDEMIOLÓGICA FITOSANITARIA

## Estado de Chihuahua

Informe de actividades correspondiente a junio de 2020

21

### PLAGAS VIGILADAS

CONFORME A LA NIMF 6

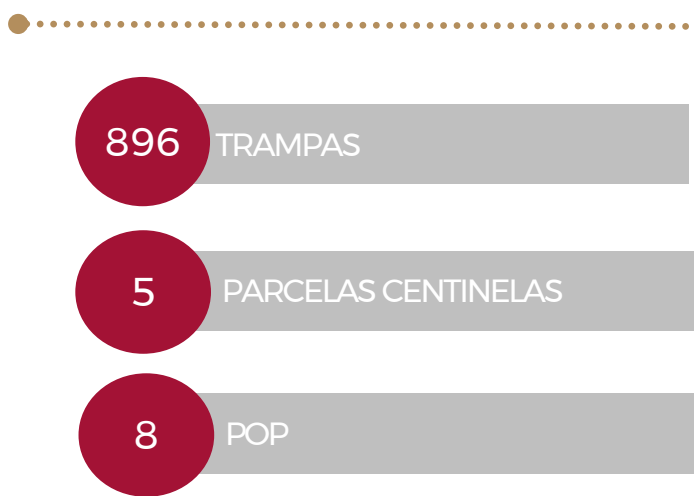
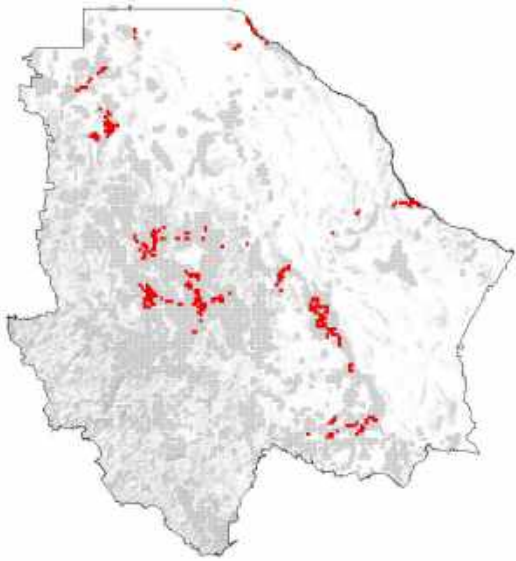
- Complejo escarabajo ambrosiales
- Gusano de la mazorca (*Helicoverpa armigera*)
- Gusano oriental de la hoja (*Spodoptera litura*)
- Palomilla del nopal (*Cactoblastic cactorum*)
- Palomilla del tomate (*Tuta absoluta*)
- Palomilla europea de la vid (*Lobesia botrana*)
- Palomilla gitana (*Lymantria dispar*)
- Palomilla marrón de la manzana (*Epiphyas postvittana*)
- Palomilla oriental de la fruta
- Roya negra del tallo del trigo (*Puccinia graminis f. sp. tritici*) raza ug99
- Tortricido anaranjado (*Argyrotaenia franciscana*)
- Gorgojo Khapra (*Trogoderma granarium*)
- Vigilancia general
- Plagas de importancia económica en cultivos estratégicos

33 MUNICIPIOS

18,656

REGISTROS EN TIEMPO REAL

## COBERTURA CON ESTRATEGIAS DE VIGILANCIA



## PRINCIPALES CULTIVOS PROTEGIDOS

MAÍZ	FRIJOL
TRIGO	DURAZNO
MANZANA	UVA



## ACTIVIDADES



ACTIVIDAD	PROGRAMADO ALMES	REALIZADO ALMES	% DE AVANCE
REVISIONES EN RUTAS DE TRAMPEO	14,266	17,734	124.31
REVISIONES DE PARCELAS CENTINELA	45	54	120
HECTÁREAS EXPLORADAS	255	206.07	80.81
SITIOS EXPLORADOS	18	28	155.56
REVISIONES EN RUTAS DE TRAMPEO Gorgojo Khapra ( <i>Trogoderma granarium</i> )	240	223	92.91
REVISIONES EN PUNTOS DE OBSERVACIÓN PERMANENTE (POP)	30	26	86.66

1,021,494 HA  
SUPERFICIE CULTIVADA

\$42,714,659,951.00  
VALOR DE LA PRODUCCIÓN

**NO SE HAN ENCONTRADO SÍNTOMAS O SIGNOS**

DE PLAGAS BAJO VIGILANCIA

0

### MUESTRAS INGRESADAS

a Diagnóstico Fitosanitario en el Centro Nacional de Referencia Fitosanitaria

## RESULTADO DE LA VIGILANCIA AL MES