



PROGRAMA DE VIGILANCIA EPIDEMIOLÓGICA FITOSANITARIA

Estado de Veracruz

Informe de Actividades correspondiente mayo de 2020

17

PLAGAS VIGILADAS

CONFORME A LA NIMF 6

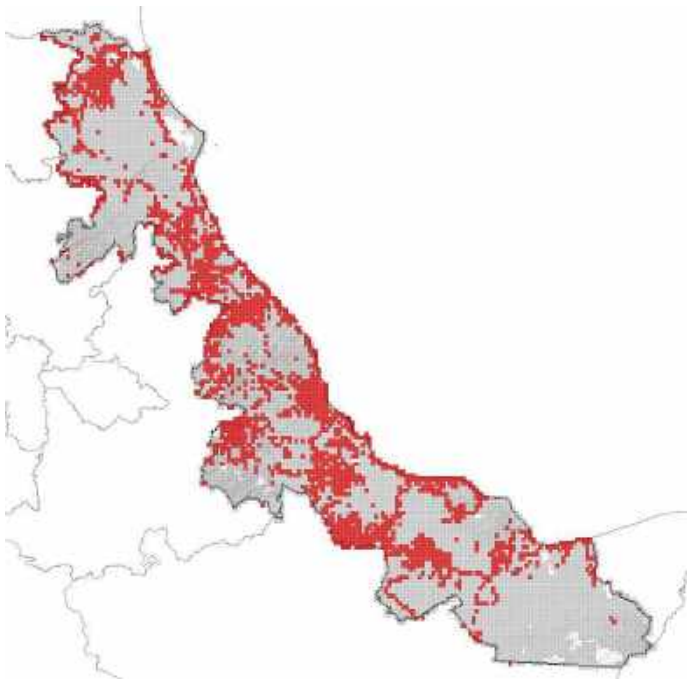
- Complejo de escarabajos ambrosiales
- Gusano de la mazorca (*Helicoverpa armigera*)
- Gusano oriental de la hoja (*Spodoptera litura*)
- Palomilla gitana (*Lymantria dispar*)
- Palomilla del nopal (*Cactoblastis cactorum*)
- Palomilla del tomate (*Tuta absoluta*)
- Plagas cuarentenadas de las plagas
- Plagas reglamentadas de los cítricos
- Plagas reglamentadas del plátano
- Plagas de importancia económica en cultivos estratégicos

108 MUNICIPIOS

33,160

REGISTROS EN
TIEMPO REAL

COBERTURA CON ESTRATEGIAS DE VIGILANCIA



375 PUNTOS DE VIGILANCIA

239 TRAMPAS

52 PARCELAS CENTINELAS

15 PLANTAS CENTINELAS

0 POP

PRINCIPALES CULTIVOS PROTEGIDOS

MAIZ

FRIJOL

ARROZ

CAÑA DE AZUCAR

CÍTRICOS

PIÑA



ACTIVIDADES



| ACTIVIDAD | PROGRAMADO AL MES | REALIZADO AL MES | % DE AVANCE |
|--|-------------------|------------------|-------------|
| REVISIONES EN RUTAS DE TRAMPEO | 2,341 | 1,750 | 74.75 |
| REVISIONES EN RUTAS DE VIGILANCIA | 5,933 | 4,354 | 73.39 |
| REVISIONES EN PARCELAS CENTINELA | 219 | 144 | 65.75 |
| REVISIONES EN PLANTA CENTINELA | 141 | 93 | 65.96 |
| HECTÁREAS EXPLORADAS | 4,558 | 2,970.43 | 65.17 |
| SITIOS EXPLORADOS | 7,380 | 5,191 | 70.34 |
| REVISIONES EN PUNTOS DE OBSERVACIÓN PERMANENTE (POP) | 208 | 190 | 91.34 |



1,229,393.77 HA

SUPERFICIE CULTIVADA



\$35,974,529.66

VALOR DE LA PRODUCCIÓN

RESULTADO DE LA VIGILANCIA AL MES

3

MUESTRAS INGRESADAS

a Diagnóstico Fitosanitario en el Centro Nacional de Referencia Fitosanitaria

DIAGNÓSTICO NEGATIVO

A LA PRESENCIA DE PLAGAS BAJO VIGILANCIA