



# PROGRAMA DE VIGILANCIA EPIDEMIOLÓGICA FITOSANITARIA

## San Luis Potosí

Informe de Actividades correspondiente a mayo de 2020

**16**

### PLAGAS VIGILADAS CONFORME A LA NIMF 6

- Complejo escarabajo barrenador polífago (*Euwallacea* sp. - *Fusarium Euwallaceae*)
- Complejo escarabajo ambrosia del laurel rojo (*Xyleborus glabratus* - *Raffaelea lauricola*)
- Gusano de la mazorca (*Helicoverpa armigera*)
- Gusano oriental de la hoja (*Spodoptera litura*)
- Palomilla del nopal (*Cactoblastis cactorum*)
- Palomilla del tomate (*Tuta absoluta*)
- Plagas reglamentadas de los cítricos
- Plagas reglamentadas del plátano
- Quemadura de la hoja (*Xylella fastidiosa*)
- Plagas de importancia económica en cultivos estratégicos

**41**

MUNICIPIOS

**30,116**

REGISTROS EN  
TIEMPO REAL

### PRINCIPALES CULTIVOS PROTEGIDOS

MAÍZ

FRIJOL

CÍTRICOS

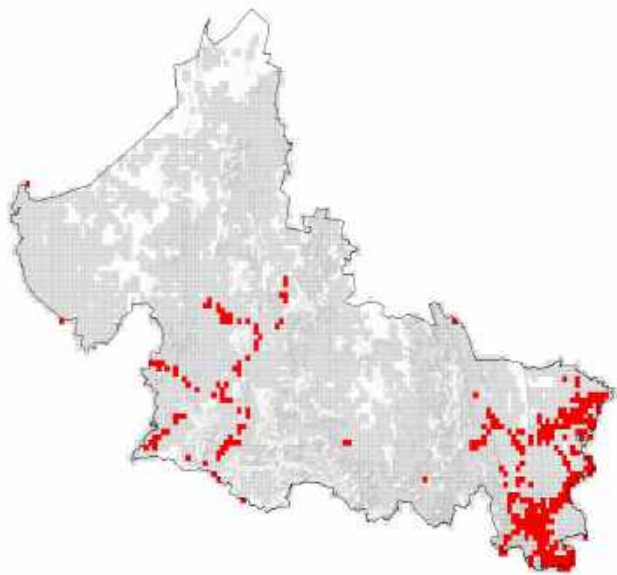
SOJA

NOPAL

AGUACATE



### COBERTURA CON ESTRATEGIAS DE VIGILANCIA



410 TRAMPAS

365 RUTAS DE VIGILANCIA

31 PARCELAS CENTINELAS

2 POP

### ACTIVIDADES



ACTIVIDAD	PROGRAMADO AL MES	REALIZADO AL MES	% DE AVANCE
REVISIONES EN RUTAS DE TRAMPEO	3164	2840	89.76
REVISIONES EN RUTAS DE VIGILANCIA	2187	1950	89.16
REVISIONES EN PARCELAS CENTINELA	118	118	100
EXPLORACIONES PUNTUALES	7022	6428	91.54
HECTAREAS EXPLORADAS	2101	1770.76	84.28
REVISIONES EN PUNTOS DE OBSERVACIÓN PERMANENTE (POP)	0	6	100.00



**847,718.38ha**  
SUPERFICIE CULTIVADA



**\$ 15,788,427,885.27**  
VALOR DE LA PRODUCCIÓN

### RESULTADO DE LA VIGILANCIA AL MES

**2**

#### MUESTRAS INGRESADAS

a Diagnostico Fitosanitario en el Centro Nacional de Referencia Fitosanitaria

### DIAGNÓSTICO NEGATIVO

A LA PRESENCIA DE PLAGAS  
BAJO VIGILANCIA