



PROGRAMA DE VIGILANCIA EPIDEMIOLÓGICA FITOSANITARIA

Estado de Puebla

Informe de Actividades correspondiente a mayo de 2020

19

PLAGAS VIGILADAS CONFORME A LA NIMF 6

- Complejo escarabajo barrenador polífago (*Euwallacea* sp. - *Fusarium Euwallaceae*)
- Complejo escarabajo ambrosia del laurel rojo (*Xyleborus glabratus* - *Raffaelea lauricola*)
- Gusano de la mazorca (*Helicoverpa armigera*)
- Gusano oriental de la hoja (*Spodoptera litura*)
- Palomilla del nopal (*Cactoblastis cactorum*)
- Palomilla del tomate (*Tuta absoluta*)
- Palomilla marrón de la manzana (*Epiphyas postvittana*)
- Palomilla oriental de la fruta (*Grapholita molesta*)
- Plagas reglamentadas de los cítricos
- Plagas reglamentadas del plátano
- Quemadura de la hoja (*Xylella fastidiosa*)
- Roya negra del tallo del trigo (*Puccinia graminis* f. sp. *tritici*) raza Ug99
- Plagas de importancia económica en cultivos estratégicos

121 MUNICIPIOS

19,180
REGISTROS EN
TIEMPO REAL

PRINCIPALES CULTIVOS PROTEGIDOS

AGUACATE

CÍTRICOS

MANZANA

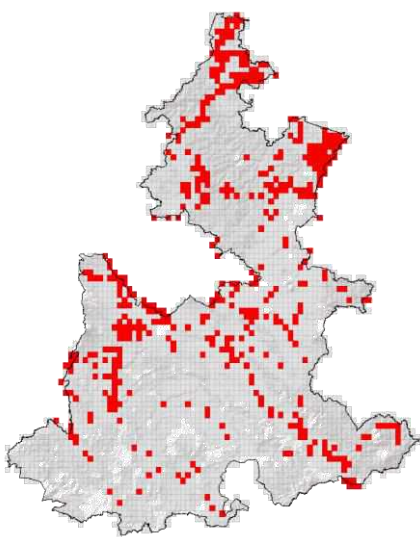
MAÍZ

PLÁTANO

TRIGO



COBERTURA CON ESTRATEGIAS DE VIGILANCIA



305 TRAMPAS

305 PUNTOS DE VIGILANCIA

43 PARCELAS CENTINELA

7 POP

ACTIVIDADES



ACTIVIDAD	PROGRAMADO AL MES	REALIZADO AL MES	% DE AVANCE
REVISIONES EN RUTAS DE TRAMPEO	2,216	2,114	95.39
REVISIONES EN RUTAS DE VIGILANCIA	2,777	3,057	110.08
REVISIONES EN PARCELAS CENTINELA	209	215	102.87
SITIOS EXPLORADOS	476	482	101.26
HECTAREAS EXPLORADAS	1,717	1,782.74	103.82
REVISIONES EN PUNTOS DE OBSERVACIÓN PERMANENTE (POP)	28	28	100.00



926,176 HA

SUPERFICIE CULTIVADA



\$17,089,834,397

VALOR DE LA PRODUCCIÓN

RESULTADO DE LA VIGILANCIA AL MES

04

MUESTRAS INGRESADAS

a Diagnóstico Fitosanitario en el Centro Nacional de Referencia Fitosanitaria

**DIAGNÓSTICO
NEGATIVO**

A LA PRESENCIA DE PLAGAS
BAJO VIGILANCIA