



PROGRAMA DE VIGILANCIA EPIDEMIOLÓGICA FITOSANITARIA

Estado de Nuevo León

Informe de actividades correspondiente a mayo de 2020

24

PLAGAS VIGILADAS

CONFORME A LA NIMF 6

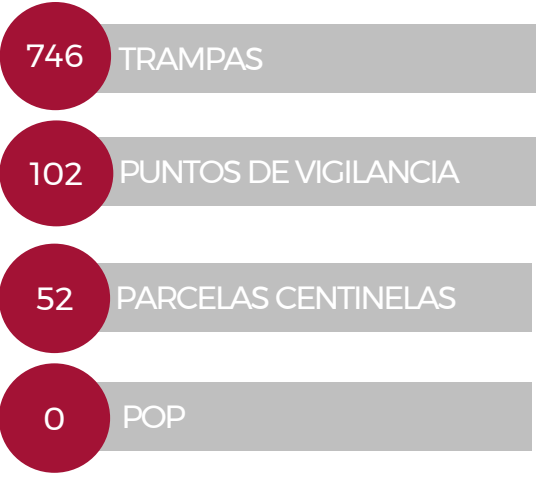
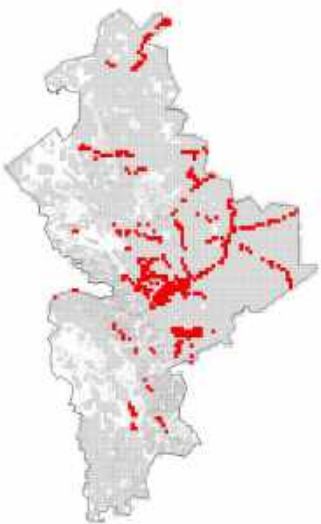
- Complejo escarabajo ambrosiales
- Gusano de la mazorca (*Helicoverpa armigera*)
- Gusano oriental de la hoja (*Spodoptera litura*)
- Palomilla del nopal (*Cactoblastic cactorum*)
- Palomilla del tomate (*Tuta absoluta*)
- Palomilla europea de la vid (*Lobesia botrana*)
- Palomilla gitana (*Lymantria dispar*)
- Palomilla marrón de la manzana (*Epiphyas postvittana*)
- Palomilla oriental de la fruta (*Grapholita molesta*)
- Plagas cuarentenarias de la vid
- Plagas reglamentadas de los cítricos
- Quemadura de la hoja (*Xylella fastidiosa*)
- Roya negra del tallo del trigo (*Puccinia graminis f. sp. tritici*) raza ug99
- Plagas de importancia económica en cultivos estratégicos

49

MUNICIPIOS

20,596
REGISTROS EN
TIEMPO REAL

COBERTURA CON ESTRATEGIAS DE VIGILANCIA



PRINCIPALES CULTIVOS PROTEGIDOS

MAÍZ	TRIGO
FRIJOL	CÍTRICOS
NOPAL	DURAZNO



ACTIVIDADES



ACTIVIDAD	PROGRAMADO AL MES	REALIZADO AL MES	% DE AVANCE
REVISIONES EN RUTAS DE TRAMPEO	5,777	5,813	100.62
REVISIONES EN RUTAS DE VIGILANCIA	847	714	84.29
REVISIONES EN PARCELAS CENTINELA	207	189	91.30
HECTÁREAS EXPLORADAS	3,524	2,928.21	83.09
SITIOS EXPLORADOS	3,102	2,597	83.72
REVISIONES EN PUNTOS DE OBSERVACIÓN PERMANENTE (POP)	40	0	0.00

342,868 HA
SUPERFICIE CULTIVADA

\$4,998,928,043.00
VALOR DE LA PRODUCCIÓN

RESULTADO DE LA VIGILANCIA AL MES

0

MUESTRAS INGRESADAS

a Diagnóstico Fitosanitario en el Centro Nacional de Referencia Fitosanitaria

NO SE HAN ENCONTRADO SÍNTOMAS O SIGNOS DE PLAGAS BAJO VIGILANCIA