



PROGRAMA DE VIGILANCIA EPIDEMIOLÓGICA FITOSANITARIA

Estado de Nayarit

Informe de actividades correspondiente a mayo de 2020

20

PLAGAS VIGILADAS

CONFORME A LA NIMF 6

- Complejos escarabajos ambrosiales
- Fusariosis de la piña (*Fusarium gutiforme*)
- Gusano de la mazorca (*Helicoverpa armigera*)
- Gusano oriental de la hoja (*Spodoptera litura*)
- Palomilla del tomate (*Tuta absoluta*)
- Plaga reglamentada de los cítricos
- Plagas reglamentadas del plátano
- Picudo rojo de las palmas (*Rhynchophorus ferrugineus*)
- Pudrición del cogollo de la palma (*Phytophthora palmivora*)
- Quemadura de la hoja (*Xylella fastidiosa*)
- Plagas de importancia económica en cultivos estratégicos

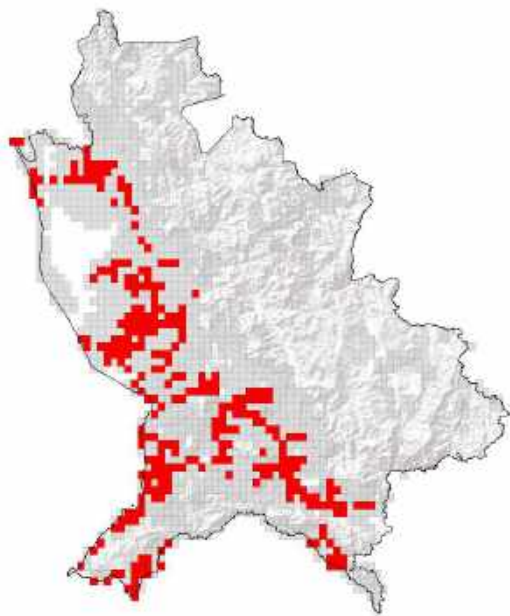
16

MUNICIPIOS

8,159

REGISTROS EN TIEMPO REAL

COBERTURA CON ESTRATEGIAS DE VIGILANCIA



381

TRAMPAS

23

PUNTOS DE VIGILANCIA

5

9

PARCELAS CENTINELAS

6

POP

ACTIVIDADES



ACTIVIDAD	PROGRAMADO AL MES	REALIZADO AL MES	% DE AVANCE
REVISIONES EN RUTAS DE TRAMPEO	2,940	2,795	95.07
HECTAREAS EXPLORADAS	659	637.46	96.73
REVISIONES EN PARCELAS CENTINELA	56	46	82.14
REVISIONES EN RUTAS DE VIGILANCIA	1,630	1,534	94.11
REVISIÓN DE SITIOS EXPLORADOS	23	18	78.26
REVISIONES EN PUNTOS DE OBSERVACIÓN PERMANENTE (POP)	72	38	66.66

PRINCIPALES CULTIVOS PROTEGIDOS

MAIZ

ARROZ

FRIJOL

MANGO

CITRICOS

AGUACATE



381,975 HA

SUPERFICIE CULTIVADA



\$9,730,787,826.00

VALOR DE LA PRODUCCIÓN

RESULTADO DE LA VIGILANCIA AL MES

6

MUESTRAS INGRESADAS

a Diagnóstico Fitosanitario en el Centro Nacional de Referencia Fitosanitaria

DIAGNÓSTICO NEGATIVO

A LA PRESENCIA DE PLAGAS BAJO VIGILANCIA