



# PROGRAMA DE VIGILANCIA EPIDEMIOLÓGICA FITOSANITARIA

## Estado de Michoacán

Informe de Actividades correspondiente a mayo de 2020

**18**

### PLAGAS VIGILADAS

CONFORME A LA NIMF 6

- Complejos de escarabajos ambrosiales (*Xyleborus glabratus*-*Raffaelea lauricola*; *Euwallacea* sp.-*Fusarium euwallaceae*)
- Gusano de la mazorca (*Helicoverpa armigera*)
- Gusano oriental de la hoja (*Spodoptera litura*)
- Palomilla del tomate (*Tuta absoluta*)
- Palomilla gitana (*Lymantria dispar*)
- Palomilla marrón de la manzana (*Epiphyas postvittana*)
- Palomilla oriental de la fruta (*Grapholita molesta*)
- Plagas cuarentenarias de las palmas
- Plagas reglamentadas de los cítricos
- Plagas reglamentadas del plátano
- Quemadura de la hoja (*Xylella fastidiosa*)
- Plagas de importancia económica en cultivos estratégicos

**55**

MUNICIPIOS

**12,405**

REGISTROS EN  
TIEMPO REAL

### PRINCIPALES CULTIVOS PROTEGIDOS

AGUACATE

ZARZAMORA

FRESA

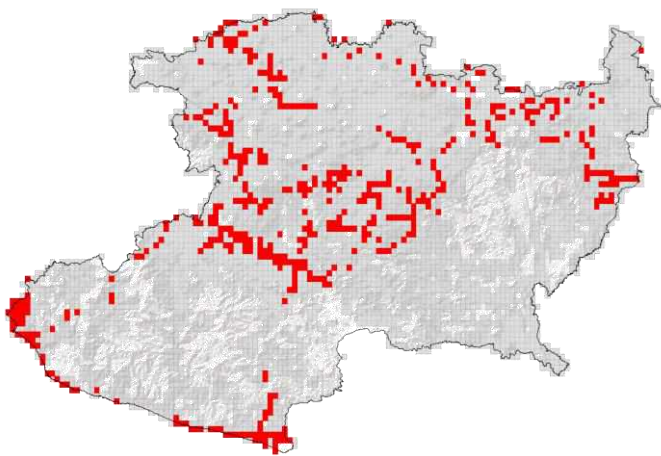
MAÍZ

LIMÓN

TOMATE ROJO



### COBERTURA CON ESTRATEGIA DE VIGILANCIA



285 TRAMPAS

150 PUNTOS DE VIGILANCIA

10 PARCELAS CENTINELAS

10 PLANTAS CENTINELAS

4 POP

### ACTIVIDADES



ACTIVIDAD	PROGRAMADO AL MES	REALIZADO AL MES	% DE AVANCE
REVISIONES EN RUTAS DE TRAMPEO	2,244	2,160	96.26
REVISIONES EN RUTAS DE VIGILANCIA	1,326	1,309	98.71
REVISIONES EN PARCELAS CENTINELA	31	31	100
REVISIONES EN PLANTAS CENTINELA	30	30	100
HECTAREAS EXPLORADAS	1,769	1,749.13	98.88
REVISIONES EN SITIOS EXPLORADOS	416	414	99.51
REVISIONES EN PUNTOS DE OBSERVACIÓN PERMANENTE (POP)	0	7	100.00



**1,153,141.07 HA**  
SUPERFICIE CULTIVADA



**\$80,753,171,362.4**  
VALOR DE LA PRODUCCIÓN

### RESULTADO DE LA VIGILANCIA AL MES

**58**

#### MUESTRAS INGRESADAS

a Diagnóstico Fitosanitario en el Centro Nacional de Referencia Fitosanitaria

### DIAGNÓSTICO NEGATIVO

A LA PRESENCIA DE PLAGAS BAJO VIGILANCIA