



# PROGRAMA DE VIGILANCIA EPIDEMIOLÓGICA FITOSANITARIA

## Colima

Informe de Actividades correspondiente a mayo de 2020

**20**

### PLAGAS VIGILADAS

CONFORME A LA NIMF 6

- Complejo escarabajo barrenador polífago (*Euwallacea* sp. - *Fusarium* *Euwallaceae*)
- Complejo escarabajo ambrosia del laurel rojo (*Xyleborus glabratus* - *Raffaelea* *lauricola*)
- Fusariosis de la piña (*Fusarium guttiforme*)
- Gusano de la mazorca (*Helicoverpa armigera*)
- Gusano oriental de la hoja (*Spodoptera litura*)
- Picudo rojo de las palmas (*Rhynchophorus ferrugineus*)
- Pudrición del cogollo de las palmas (*Pytophthora palmivora*)
- Palomilla europea de la Vid (*Lobesia botrana*)
- Palomilla gitana (*Lymantria dispar*)
- Palomilla del tomate (*Tuta absoluta*)
- Plagas reglamentadas de los cítricos
- Plagas reglamentadas del plátano
- Quemadura de la hoja (*Xylella fastidiosa*)
- Plagas de importancia económica en cultivos estratégicos

**10** MUNICIPIOS

**8,264**

REGISTROS EN  
TIEMPO REAL

### PRINCIPALES CULTIVOS PROTEGIDOS

MAÍZ

CÍTRICOS

PLÁTANO

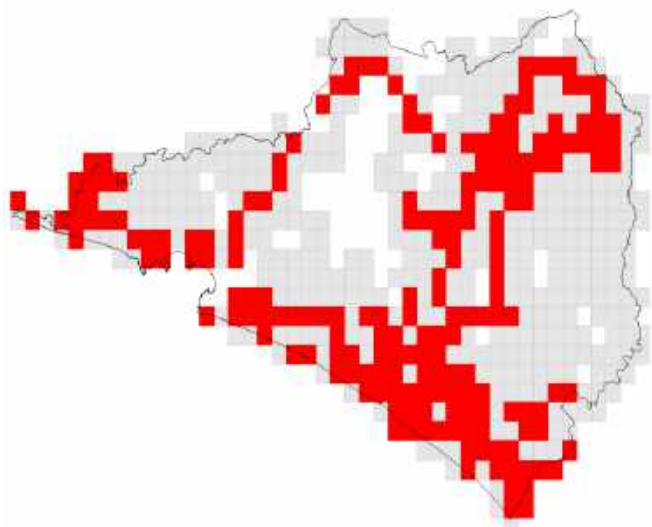
MANGO

AGUACATE

CAÑA



### COBERTURA CON ESTRATEGIAS DE VIGILANCIA



### ACTIVIDADES



ACTIVIDAD	PROGRAMADO AL MES	REALIZADO AL MES	% DE AVANCE
REVISIONES EN RUTAS DE TRAMPEO	2196	2148	97.81
REVISIONES EN RUTAS DE VIGILANCIA	800	800	100
REVISIONES EN PARCELAS CENTINELA	96	96	100
REVISIONES EN PLANTAS CENTINELA	90	90	100
SITIOS EXPLORADOS	600	535	89.17
HECTÁREAS EXPLORADAS	1690	566.70	33.53
REVISIONES EN PUNTOS DE OBSERVACIÓN PERMANENTE (POP)	12	12	100



**159,480.26 ha**  
SUPERFICIE CULTIVADA



**\$ 6,339,814,599.27**

VALOR DE LA PRODUCCIÓN

**DIAGNÓSTICO NEGATIVO**

A LA PRESENCIA DE PLAGAS BAJO VIGILANCIA

### RESULTADO DE LA VIGILANCIA AL MES

**2**

#### MUESTRAS INGRESADAS

a Diagnostico Fitosanitario en el Centro Nacional de Referencia Fitosanitaria