



PROGRAMA DE VIGILANCIA EPIDEMIOLÓGICA FITOSANITARIA

Estado de Baja California

Informe de actividades correspondiente a mayo de 2020

17

PLAGAS VIGILADAS

CONFORME A LA NIMF 6

- Complejo escarabajo ambrosiales
- Gusano de la mazorca (*Helicoverpa armigera*)
- Palomilla del tomate (*Tuta absoluta*)
- Palomilla europea de la vid (*Lobesia botrana*)
- Palomilla gitana (*Lymantria dispar*)
- Palomilla marrón de la manzana (*Epiphyas postvittana*)
- Picudo rojo de las palmas (*Rhynchophorus ferrugineus*)
- Plagas cuarentenarias de la vid
- Plagas reglamentadas de los cítricos
- Quemadura de la hoja (*Xylella fastidiosa*)
- Roya negra del tallo del trigo (*Puccinia graminis f.sp. tritici*) raza ug99
- Plagas de importancia económica en cultivos estratégicos

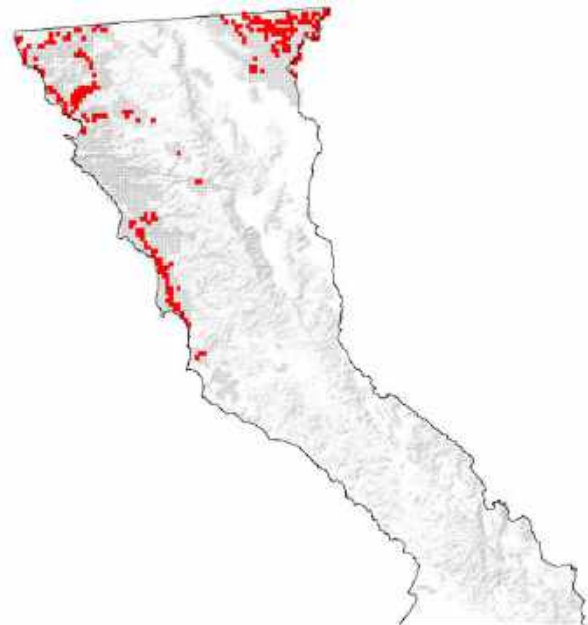
5

MUNICIPIOS

7,863

REGISTROS EN
TIEMPO REAL

COBERTURA CON ESTRATEGIAS DE VIGILANCIA



568 TRAMPAS

100 PUNTOS DE VIGILANCIA

4 PLANTAS CENTINELA

20 PARCELAS CENTINELAS

8 POP

PRINCIPALES CULTIVOS PROTEGIDOS

TRIGO

MAÍZ

ALGODÓN

FRESA

AVENA

VID



ACTIVIDADES



ACTIVIDAD	PROGRAMADO AL MES	REALIZADO AL MES	% DE AVANCE
REVISIONES EN RUTAS DE TRAMPEO	5,782	4,781	82.68
REVISIONES EN PARCELA CENTINELA	36	22	61.11
REVISIONES EN PLANTAS CENTINELA	39	24	61.53
HECTAREAS EXPLORADAS	392	227.04	57.91
SITIOS EXPLORADOS	250	188	75.2
REVISIONES EN RUTAS DE VIGILANCIA	800	501	62.63
REVISIONES EN PUNTOS DE OBSERVACIÓN PERMANENTE (POP)	64	56	87.5



197,644.15 HA
SUPERFICIE CULTIVADA



\$18,281,506,440.00
VALOR DE LA PRODUCCIÓN

RESULTADO DE LA VIGILANCIA AL MES

12

MUESTRAS INGRESADAS

a Diagnostico Fitosanitario en el Centro Nacional de Referencia Fitosanitaria

DIAGNÓSTICO NEGATIVO

A LA PRESENCIA DE PLAGAS BAJO VIGILANCIA