



# PROGRAMA DE VIGILANCIA EPIDEMIOLÓGICA FITOSANITARIA

## Estado de Veracruz

Informe de Actividades correspondiente abril de 2020

**17**

### PLAGAS VIGILADAS CONFORME A LA NIMF 6

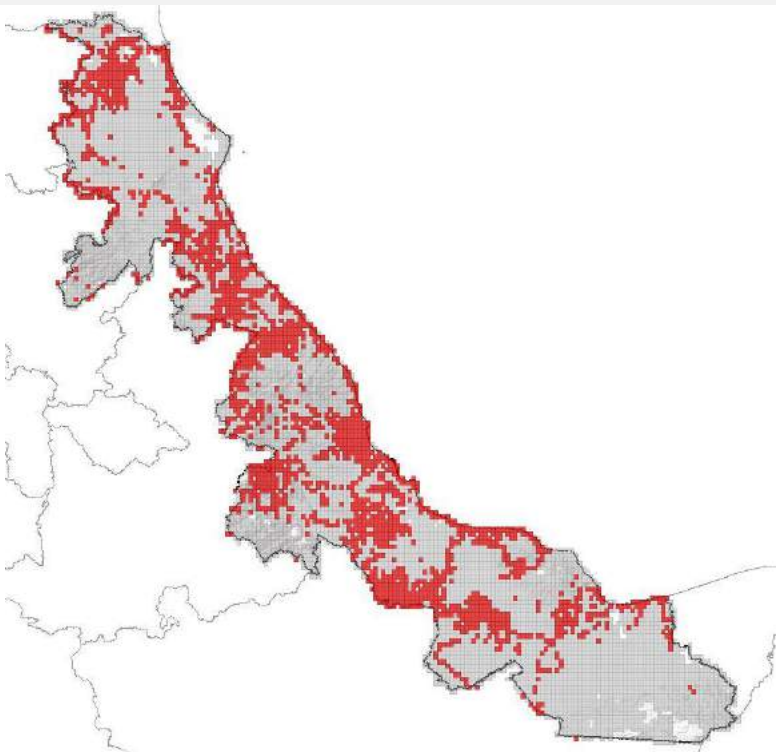
- Complejo de escarabajos ambrosiales
- Gusano de la mazorca (*Helicoverpa armigera*)
- Gusano oriental de la hoja (*Spodoptera litura*)
- Palomilla gitana (*Lymantria dispar*)
- Palomilla del nopal (*Cactoblastis cactorum*)
- Palomilla del tomate (*Tuta absoluta*)
- Plagas cuarentenadas de las plagas
- Plagas reglamentadas de los cítricos
- Plagas reglamentadas del plátano

**108**

MUNICIPIOS

**30,377**

REGISTROS EN  
TIEMPO REAL



Superficie acumulada de 2010 a enero 2019

1,144 PUNTOS DE VIGILANCIA

239 TRAMPAS

52 PARCELAS CENTINELAS

15 PLANTAS CENTINELAS

### PRINCIPALES CULTIVOS PROTEGIDOS

MAIZ

FRIJOL

ARROZ

CAÑA DE  
AZUCAR

CÍTRICOS

PIÑA



### ACTIVIDADES



ACTIVIDAD	PROGRAMADO AL MES	REALIZADO AL MES	% DE AVANCE
REVISIONES EN RUTAS DE TRAMPEO	1,947	1,750	89.88
REVISIONES EN RUTAS DE VIGILANCIA	5,183	4,354	84.01
REVISIONES EN PARCELAS CENTINELA	167	144	86.23
REVISIONES EN PLANTA CENTINELA	111	93	83.78
HECTÁREAS EXPLORADAS	3,511	2,894.32	82.44
SITIOS EXPLORADOS	5,788	5,171	89.34



**1,229,393.77 HA**  
SUPERFICIE CULTIVADA



**\$35,974,529.66**  
VALOR DE LA PRODUCCIÓN

### RESULTADO DE LA VIGILANCIA AL MES

**3**

#### MUESTRAS INGRESADAS

a Diagnóstico Fitosanitario en el  
Centro Nacional de Referencia Fitosanitaria

NO SE HAN  
ENCONTRADO  
SÍNTOMAS O SIGNOS  
A LA PRESENCIA DE PLAGAS  
BAJO VIGILANCIA