

PROGRAMA DE VIGILANCIA EPIDEMIOLÓGICA FITOSANITARIA

Estado de Oaxaca

Informe de Actividades correspondiente a abril de 2020

16

PLAGAS VIGILADAS CONFORME A LA NIMF 6

- Complejo de escarabajos ambrosiales
- Gusano de la mazorca (*Helicoverpa armigera*)
- Gusano oriental de la hoja (*Spodoptera litura*)
- Fusariosis de la piña (*Fusarium guttiforme*)
- Palomilla del tomate (*Tuta absoluta*)
- Palomilla gitana (*Lymantria dispar*)
- Plagas cuarentenadas de las palmas
- Plagas reglamentadas de los cítricos
- Plagas reglamentadas del plátano

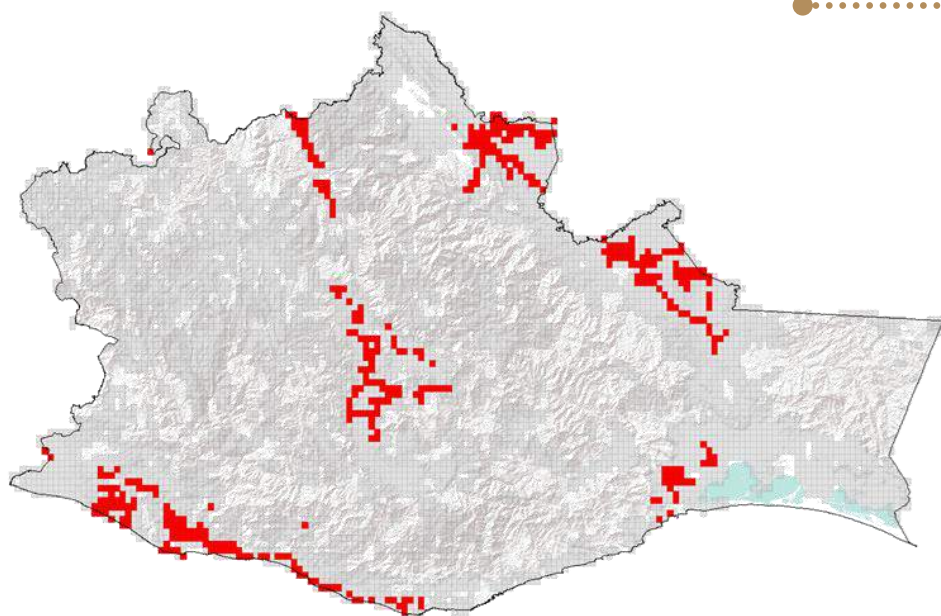
79

MUNICIPIOS

15,510

REGISTROS EN TIEMPO REAL

COBERTURA CON ESTRATEGIAS DE VIGILANCIA



274 TRAMPAS

98 PUNTOS DE VIGILANCIA

63 PARCELAS CENTINELAS

8 PLANTAS CENTINELAS

PRINCIPALES CULTIVOS PROTEGIDOS

FRIJOL

MAIZ

TRIGO

CÍTRICOS

PIÑA

MANGO



ACTIVIDADES



ACTIVIDAD	PROGRAMADO AL MES	REALIZADO AL MES	% DE AVANCE
REVISIONES EN RUTAS DE TRAMPEO	1,967	1,869	95.02
REVISIONES EN RUTAS DE VIGILANCIA	873	916	104.93
REVISIONES EN PARCELAS CENTINELA	280	299	106.79
REVISIONES EN PLANTA CENTINELA	24	26	108.33
HECTÁREAS EXPLORADAS	2,845	3,044.34	107.01
SITIOS EXPLORADOS	524	588	112.21



675,937.35HA
SUPERFICIE CULTIVADA



\$9,495,770.44
VALOR DE LA PRODUCCIÓN

RESULTADO DE LA VIGILANCIA AL MES

15

MUESTRAS INGRESADAS

a Diagnóstico Fitosanitario en el Centro Nacional de Referencia Fitosanitaria

NO SE HAN ENCONTRADO SÍNTOMAS O SIGNOS A LA PRESENCIA DE PLAGAS BAJO VIGILANCIA