



# PROGRAMA DE VIGILANCIA EPIDEMIOLÓGICA FITOSANITARIA

## Estado de Michoacán

Informe de Actividades correspondiente a abril de 2020

**18**

### PLAGAS VIGILADAS CONFORME A LA NIMF 6

- **Complejos de escarabajos ambrosiales** (*Xyleborus glabratus-Raffaelea lauricola*; *Euwallacea* sp.-*Fusarium euwallaceae*)
- **Gusano de la mazorca** (*Helicoverpa armigera*)
- **Gusano oriental de la hoja** (*Spodoptera litura*)
- **Palomilla del tomate** (*Tuta absoluta*)
- **Palomilla gitana** (*Lymantria dispar*)
- **Palomilla marrón de la manzana** (*Epiphyas postvittana*)
- **Palomilla oriental de la fruta** (*Grapholita molesta*)
- **Plagas cuarentenarias de las palmas** (*Rhynchophorus ferrugineus*, *Xylella fastidiosa*)
- **Plagas reglamentadas de los cítricos** (*Xanthomonas citri*, *Xylella fastidiosa* subsp. *pauca*, *Pseudocercospora angolensis* y *Guignardia citricarpa*)
- **Plagas reglamentadas del plátano** (Banana bunchy top virus, *Fusarium oxysporum* f.sp. *Cubense* raza 4 Tropical y *Xanthomonas vasicola*)
- **Quemadura de la hoja** (*Xylella fastidiosa*)

**55** MUNICIPIOS

**9,201**

REGISTROS EN  
TIEMPO REAL

### PRINCIPALES CULTIVOS PROTEGIDOS

AGUACATE

ZARZAMORA

FRESA

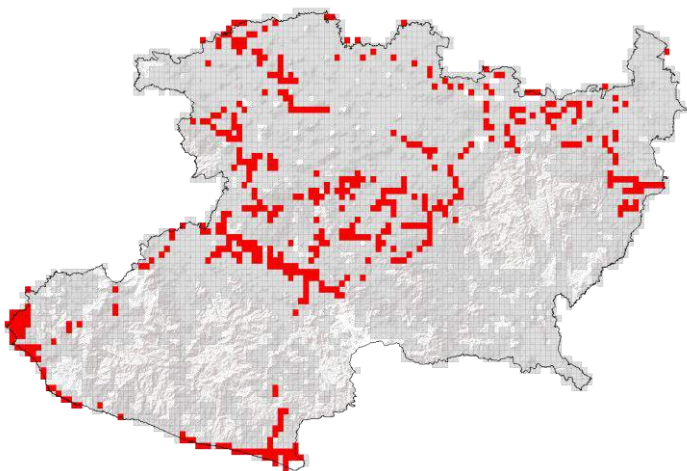
MAÍZ

LIMÓN

TOMATE  
ROJO



### COBERTURA CON ESTRATEGIA DE VIGILANCIA



264 TRAMPAS

139 PUNTOS DE VIGILANCIA

8 PARCELAS CENTINELAS

10 PLANTAS CENTINELAS

### ACTIVIDADES



ACTIVIDAD	PROGRAMADO AL MES	REALIZADO AL MES	% DE AVANCE
REVISIONES EN <b>RUTAS DE TRAMPEO</b>	1,654	1,596	96.49
REVISIONES EN <b>RUTAS DE VIGILANCIA</b>	1,046	1,027	98.18
REVISIONES EN <b>PARCELAS CENTINELA</b>	31	31	100
REVISIONES EN <b>PLANTAS CENTINELA</b>	20	20	100
HECTAREAS <b>EXPLORADAS</b>	1,449	1,417.85	97.85
REVISIONES EN <b>SITIOS EXPLORADOS</b>	374	374	100



**1,153,141.07 HA**  
SUPERFICIE CULTIVADA



**\$80,753,171,362.4**  
VALOR DE LA PRODUCCIÓN

### RESULTADO DE LA VIGILANCIA AL MES

**57**

#### MUESTRAS INGRESADAS

a Diagnóstico Fitosanitario en el  
Centro Nacional de Referencia Fitosanitaria

NO SE HAN  
ENCONTRADO  
SÍNTOMAS O SIGNOS  
A LA PRESENCIA DE PLAGAS  
BAJO VIGILANCIA