



PROGRAMA DE VIGILANCIA EPIDEMIOLÓGICA FITOSANITARIA

Estado de Guerrero

Informe de Actividades correspondiente a abril de 2020

20

PLAGAS VIGILADAS CONFORME A LA NIMF 6

- Complejo escarabajo marchitez del laurel rojo (*Xyleborus glabratus*-*Raffaelea lauricola*)
- Gusano de la mazorca (*Helicoverpa armigera*)
- Gusano oriental de la hoja (*Spodoptera litura*)
- Quemadura de la hoja (*Xylella fastidiosa*)
- Palomilla del tomate (*Tuta absoluta*)
- Plagas cuarentenarias de las palmas
- Plagas reglamentadas de los cítricos
- Plagas reglamentadas del plátano
- Vigilancia general

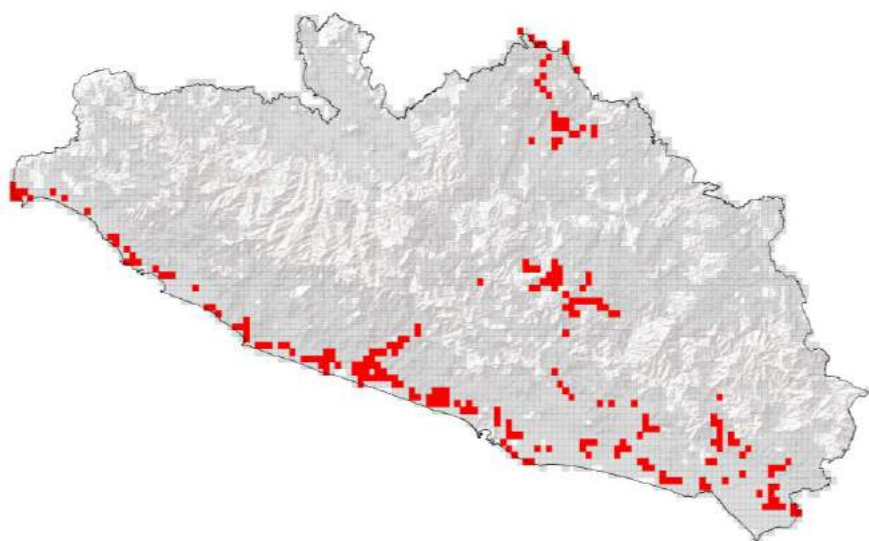
24

MUNICIPIOS

1.865

REGISTROS EN
TIEMPO REAL

COBERTURA CON ESTRATEGIAS DE VIGILANCIA



105 TRAMPAS

50 PUNTOS DE VIGILANCIA

41 PARCELAS CENTINELAS

2 PLANTAS CENTINELAS

ACTIVIDADES



ACTIVIDAD	PROGRAMADO AL MES	REALIZADO AL MES	% DE AVANCE
REVISIONES EN RUTAS DE TRAMPEO	457	399	87.31
REVISIONES EN RUTAS DE VIGILANCIA	120	159	132.50
REVISIONES EN PARCELAS CENTINELA	60	46	76.67
REVISIONES EN PLANTA CENTINELA	10	8	80.00
HECTÁREAS EXPLORADAS	160	143.99	89.99
SITIOS EXPLORADOS	380	287	75.53

PRINCIPALES CULTIVOS PROTEGIDOS

MAIZ

FRIJOL

SORGO

COCO

MANGO

PLÁTANO



537,171.01 HA
SUPERFICIE CULTIVADA



\$7,084,795.05
VALOR DE LA PRODUCCIÓN

RESULTADO DE LA VIGILANCIA AL MES

0

MUESTRAS INGRESADAS

a Diagnostico Fitosanitario en el
Centro Nacional de Referencia Fitosanitaria

**NO SE HAN
ENCONTRADO
SÍNTOMAS O
SIGNOS**

DE PLAGAS BAJO VIGILANCIA