



# PROGRAMA DE VIGILANCIA EPIDEMIOLÓGICA FITOSANITARIA

## Estado de Chiapas

Informe de Actividades correspondiente a abril de 2020

**14**

### PLAGAS VIGILADAS CONFORME A LA NIMF 6

- Complejo de escarabajos ambrosiales
- Escoba de bruja del cacao (*Moniliophthora perniciosa*)
- Gusano de la mazorca (*Helicoverpa armigera*)
- Gusano oriental de la hoja (*Spodoptera litura*)
- Palomilla del tomate (*Tuta absoluta*)
- Plagas cuarentenadas de las palmas (*Rhynchophorus ferrugineus* y *Phytophthora palmivora*)
- Plagas reglamentadas de los cítricos
- Plagas reglamentadas del plátano

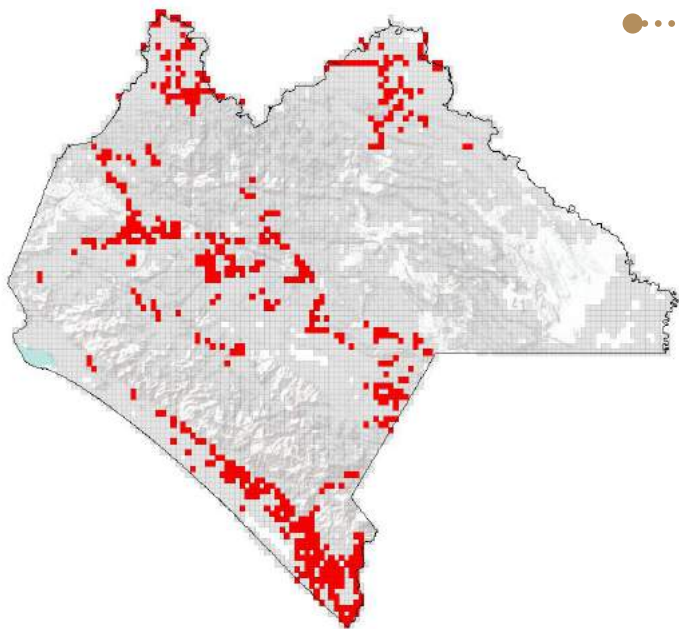
**58**

MUNICIPIOS

**7,991**

REGISTROS EN TIEMPO REAL

### COBERTURA CON ESTRATEGIAS DE VIGILANCIA



140 TRAMPAS

50 PUNTOS DE VIGILANCIA

30 PARCELAS CENTINELAS

3 PLANTAS CENTINELAS

### ACTIVIDADES



ACTIVIDAD	PROGRAMADO AL MES	REALIZADO AL MES	% DE AVANCE
REVISIONES EN RUTAS DE TRAMPEO	1,356	1,299	95.80
REVISIONES EN RUTAS DE VIGILANCIA	461	458	99.35
REVISIONES EN PARCELAS CENTINELA	273	264	96.70
REVISIONES EN PLANTA CENTINELA	21	17	80.95
HECTÁREAS EXPLORADAS	2,320	1,544.52	66.57
SITIOS EXPLORADOS	866	865	99.88

### RESULTADO DE LA VIGILANCIA AL MES

**9**

#### MUESTRAS INGRESADAS

a Diagnóstico Fitosanitario en el Centro Nacional de Referencia Fitosanitaria

### PRINCIPALES CULTIVOS PROTEGIDOS

MAÍZ

FRIJOL

SORGO

PLÁTANO

PALMA AFRICANA

CACAO



**935,786.07 HA**

SUPERFICIE CULTIVADA



**\$12,041,657.16**

VALOR DE LA PRODUCCIÓN

NO SE HAN ENCONTRADO SÍNTOMAS O SIGNOS A LA PRESENCIA DE PLAGAS BAJO VIGILANCIA