



PROGRAMA DE VIGILANCIA EPIDEMIOLÓGICA FITOSANITARIA

Estado de Yucatán

Informe de Actividades correspondiente a marzo de 2020

17

PLAGAS VIGILADAS CONFORME A LA NIMF 6

- Gusano de la mazorca (*Helicoverpa armigera*)
- Gusano oriental de la hoja (*Spodoptera litura*)
- Plagas reglamentadas de los cítricos
- Plagas reglamentadas del plátano
- Plagas cuarentenarias de las palmas
- Complejo de escarabajos ambrosiales
- Palomilla gitana (*Lymantria dispar*)
- Palomilla del tomate (*Tuta absoluta*)
- Palomilla del nopal (*Cactoblastis cactorum*)
- Vigilancia pasiva

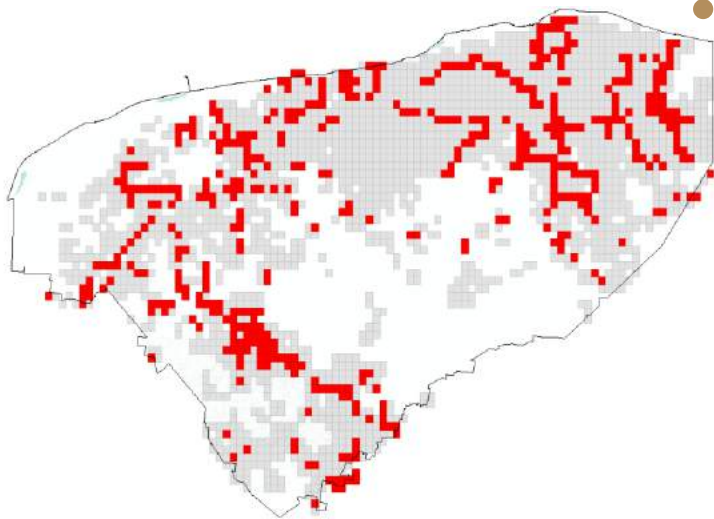
84

MUNICIPIOS

5,412

REGISTROS EN
TIEMPO REAL

COBERTURA CON ESTRATEGIAS DE VIGILANCIA



327 TRAMPAS

160 PUNTOS DE VIGILANCIA

24 PARCELAS CENTINELA

5 PLANTAS CENTINELA

ACTIVIDADES



ACTIVIDAD	PROGRAMADO AL MES	REALIZADO AL MES	% DE AVANCE
REVISIONES EN RUTAS DE TRAMPEO	1,692	1,513	89.42
REVISIONES EN RUTAS DE VIGILANCIA	839	698	83.19
REVISIONES EN PARCELA CENTINELA	66	61	92.42
REVISIONES EN PLANTA CENTINELA	38	35	92.11
HECTAREAS EXPLORADAS	386.0	323.06	83.69
SITIOS EXPLORADOS	554.0	518	93.50

PRINCIPALES CULTIVOS PROTEGIDOS

CÍTRICOS

FRIJOL

PAPAYA

MAÍZ

AGUACATE

CALABACITA



134,174.59 HA

SUPERFICIE CULTIVADA



\$1,413,736.50

VALOR DE LA PRODUCCIÓN

RESULTADO DE LA VIGILANCIA AL MES

15

MUESTRAS INGRESADAS

a Diagnóstico Fitosanitario en el Centro Nacional de Referencia Fitosanitaria

**NO SE HAN
ENCONTRADO
SÍNTOMAS O
SIGNOS**

DE PLAGAS BAJO VIGILANCIA