



PROGRAMA DE VIGILANCIA EPIDEMIOLÓGICA FITOSANITARIA

Estado de Veracruz

Informe de Actividades correspondiente marzo de 2020

17

PLAGAS VIGILADAS CONFORME A LA NIMF 6

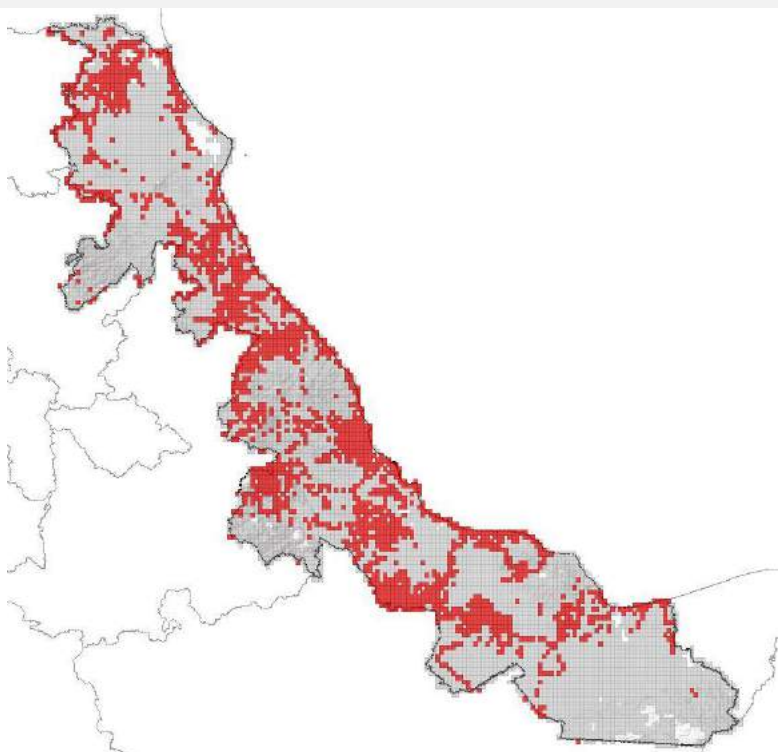
- Complejo de escarabajos ambrosiales
- Gusano de la mazorca (*Helicoverpa armigera*)
- Gusano oriental de la hoja (*Spodoptera litura*)
- Palomilla gitana (*Lymantria dispar*)
- Palomilla del nopal (*Cactoblastis cactorum*)
- Palomilla del tomate (*Tuta absoluta*)
- Plagas cuarentenadas de las plagas
- Plagas reglamentadas de los cítricos
- Plagas reglamentadas del plátano

105

MUNICIPIOS

22,834

REGISTROS EN
TIEMPO REAL



Superficie acumulada de 2010 a enero 2019

575 PUNTOS DE VIGILANCIA

239 TRAMPAS

52 PARCELAS CENTINELAS

15 PLANTAS CENTINELAS

PRINCIPALES CULTIVOS PROTEGIDOS

MAIZ

FRIJOL

ARROZ

CAÑA DE
AZUCAR

CÍTRICOS

PIÑA



ACTIVIDADES



ACTIVIDAD	PROGRAMADO AL MES	REALIZADO AL MES	% DE AVANCE
REVISIONES EN RUTAS DE TRAMPEO	1403	1388	98.93
REVISIONES EN RUTAS DE VIGILANCIA	2863	2780	97.10
REVISIONES EN PARCELAS CENTINELA	115	103	89.56
REVISIONES EN PLANTA CENTINELA	81	79	97.53
HECTÁREAS EXPLORADAS	2,425.0	2,336.73	96.36
SITIOS EXPLORADOS	4,196.0	4,189.0	99.83



1,229,393.77 HA
SUPERFICIE CULTIVADA



\$35,974,529.66
VALOR DE LA PRODUCCIÓN

RESULTADO DE LA VIGILANCIA AL MES

3

MUESTRAS INGRESADAS

a Diagnóstico Fitosanitario en el Centro Nacional de Referencia Fitosanitaria

NO SE HAN
ENCONTRADO
SÍNTOMAS O SIGNOS
A LA PRESENCIA DE PLAGAS
BAJO VIGILANCIA