

PROGRAMA DE VIGILANCIA EPIDEMIOLÓGICA FITOSANITARIA

Estado de Oaxaca

Informe de Actividades correspondiente a marzo de 2020

16

PLAGAS VIGILADAS CONFORME A LA NIMF 6

- Complejo de escarabajos ambrosiales
- Gusano de la mazorca (*Helicoverpa armigera*)
- Gusano oriental de la hoja (*Spodoptera litura*)
- Fusariosis de la piña (*Fusarium guttiforme*)
- Palomilla del tomate (*Tuta absoluta*)
- Palomilla gitana (*Lymantria dispar*)
- Plagas cuarentenadas de las palmas
- Plagas reglamentadas de los cítricos
- Plagas reglamentadas del plátano

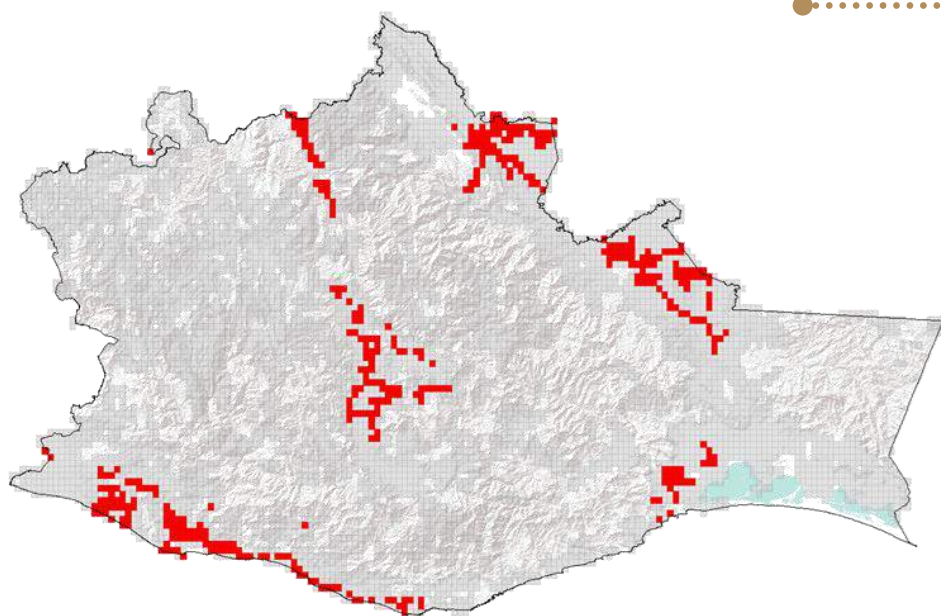
79

MUNICIPIOS

10,087

REGISTROS EN TIEMPO REAL

COBERTURA CON ESTRATEGIAS DE VIGILANCIA



274 TRAMPAS

125 PUNTOS DE VIGILANCIA

67 PARCELAS CENTINELAS

3 PLANTAS CENTINELAS

PRINCIPALES CULTIVOS PROTEGIDOS

FRIJOL

MAIZ

TRIGO

CÍTRICOS

PIÑA

MANGO



ACTIVIDADES



ACTIVIDAD	PROGRAMADO AL MES	REALIZADO AL MES	% DE AVANCE
REVISIONES EN RUTAS DE TRAMPEO	1,313	1,574	119.88
REVISIONES EN RUTAS DE VIGILANCIA	677	697	102.95
REVISIONES EN PARCELAS CENTINELA	220	238	108.18
REVISIONES EN PLANTA CENTINELA	18	18	100.00
HECTÁREAS EXPLORADAS	2,085	2,191.21	105.09
SITIOS EXPLORADOS	387	416	107.49



675,937.35HA

SUPERFICIE CULTIVADA



\$9,495,770.44

VALOR DE LA PRODUCCIÓN

RESULTADO DE LA VIGILANCIA AL MES

14

MUESTRAS INGRESADAS

a Diagnóstico Fitosanitario en el Centro Nacional de Referencia Fitosanitaria

NO SE HAN ENCONTRADO SÍNTOMAS O SIGNOS A LA PRESENCIA DE PLAGAS BAJO VIGILANCIA