



PROGRAMA DE VIGILANCIA EPIDEMIOLÓGICA FITOSANITARIA

Estado de Jalisco

Informe de Actividades correspondiente a marzo de 2020

18

PLAGAS VIGILADAS CONFORME A LA NIMF 6

- Complejos de escarabajos ambrosiales (*Xyleborus glabratus-Raffaelea lauricola*; *Euwallacea* sp.-*Fusarium euwallaceae*)
- Fusariosis de la piña (*Fusarium guttiforme*)
- Gusano de la mazorca (*Helicoverpa armigera*)
- Gusano oriental de la hoja (*Spodoptera litura*)
- Palomilla del tomate (*Tuta absoluta*)
- Palomilla europea de la vid (*Lobesia botrana*)
- Palomilla marrón de la manzana (*Epiphyas postvittana*)
- Plagas cuarentenarias de las palmas (*Rhynchophorus ferrugineus*, *Phytophthora palmivora*)
- Plagas reglamentadas de los cítricos (*Xanthomonas citri*, *Xylella fastidiosa* subsp. *pauca*, *Pseudocercospora angolensis* y *Guignardia citricarpa*)
- Plagas reglamentadas del plátano (Banana bunchy top virus, *Fusarium oxysporum* f.sp. *cubense* raza 4 Tropical, *Xanthomonas vasicola* pv. *musacearum* y *Ralstonia solanacearum* raza 2)
- Quemadura de la hoja (*Xylella fastidiosa*)

64

MUNICIPIOS

13,172

REGISTROS EN
TIEMPO REAL

PRINCIPALES CULTIVOS PROTEGIDOS

MAÍZ

AGAVE

CAÑA DE
AZÚCAR

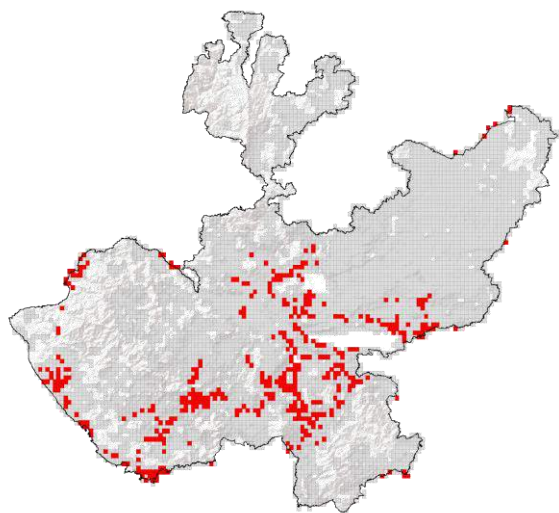
AGUACATE

TOMATE
ROJO

CHILE



COBERTURA CON ESTRATEGIA DE VIGILANCIA



539 TRAMPAS

395 PUNTOS DE VIGILANCIA

7 PARCELAS CENTINELAS

ACTIVIDADES



ACTIVIDAD	PROGRAMADO AL MES	REALIZADO AL MES	% DE AVANCE
REVISIONES EN RUTAS DE TRAMPEO	3,240	3,376	104.20
REVISIONES EN RUTAS DE VIGILANCIA	1,765	1,392	78.86
REVISIONES EN PARCELAS CENTINELA	13	13	100
HECTÁREAS EXPLORADAS	775	840.4	108.44
REVISIONES EN SITIOS EXPLORADOS	870	864	99.31



1,675,636.92 HA
SUPERFICIE CULTIVADA



\$57,465,669,448.14
VALOR DE LA PRODUCCIÓN

RESULTADO DE LA VIGILANCIA AL MES

2

MUESTRAS INGRESADAS

a Diagnóstico Fitosanitario en el Centro Nacional de Referencia Fitosanitaria

NO SE HAN
ENCONTRADO
SÍNTOMAS O SIGNOS
A LA PRESENCIA DE PLAGAS
BAJO VIGILANCIA