



PROGRAMA DE VIGILANCIA EPIDEMIOLÓGICA FITOSANITARIA

Estado de Chiapas

Informe de Actividades correspondiente a Marzo de 2020

14

PLAGAS VIGILADAS CONFORME A LA NIMF 6

- Complejo de escarabajos ambrosiales
- Escoba de bruja del cacao (*Moniliophthora perniciosa*)
- Gusano de la mazorca (*Helicoverpa armigera*)
- Gusano oriental de la hoja (*Spodoptera litura*)
- Palomilla del tomate (*Tuta absoluta*)
- Plagas cuarentenadas de las palmas (*Rhynchophorus ferrugineus* y *Phytophthora palmivora*)
- Plagas reglamentadas de los cítricos
- Plagas reglamentadas del plátano

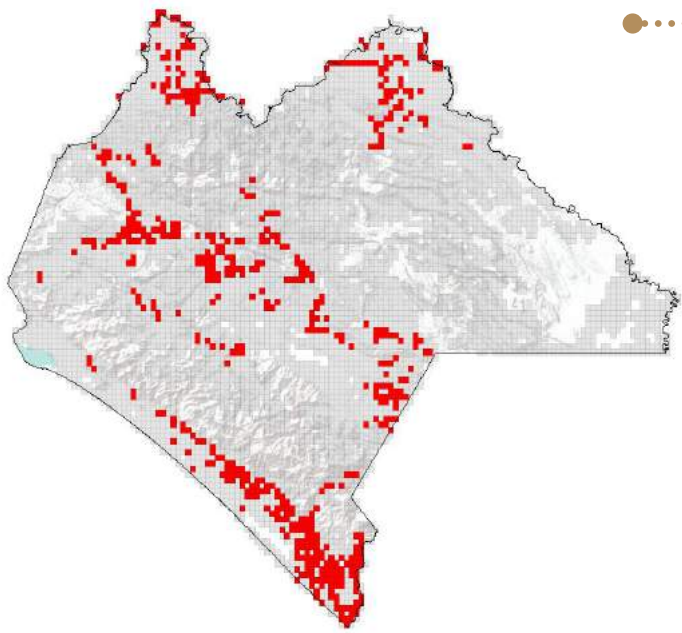
58

MUNICIPIOS

7,608

REGISTROS EN
TIEMPO REAL

COBERTURA CON ESTRATEGIAS DE VIGILANCIA



140 TRAMPAS

60 PUNTOS DE VIGILANCIA

35 PARCELAS CENTINELAS

3 PLANTAS CENTINELAS

ACTIVIDADES



ACTIVIDAD	PROGRAMADO AL MES	REALIZADO AL MES	% DE AVANCE
REVISIONES EN RUTAS DE TRAMPEO	1,116	1,121	100.45
REVISIONES EN RUTAS DE VIGILANCIA	361	387	107.20
REVISIONES EN PARCELAS CENTINELA	243	245	100.82
REVISIONES EN PLANTA CENTINELA	17	17	100.00
HECTÁREAS EXPLORADAS	1,799.00	1,646.03	91.50
SITIOS EXPLORADOS	574	834	146.30

PRINCIPALES CULTIVOS PROTEGIDOS

MAÍZ

FRIJOL

SORGO

PLÁTANO

PALMA
AFRICANA

CACAO



935,786.07 HA
SUPERFICIE CULTIVADA



\$12,041,657.16
VALOR DE LA PRODUCCIÓN

RESULTADO DE LA VIGILANCIA AL MES

8

MUESTRAS INGRESADAS

a Diagnóstico Fitosanitario en el Centro Nacional de Referencia Fitosanitaria

NO SE HAN
ENCONTRADO
SÍNTOMAS O SIGNOS
A LA PRESENCIA DE PLAGAS
BAJO VIGILANCIA