



PROGRAMA DE VIGILANCIA EPIDEMIOLÓGICA FITOSANITARIA

Estado de Baja California

Informe de actividades correspondiente a marzo de 2020

17

PLAGAS VIGILADAS CONFORME A LA NIMF 6

- Complejo escarabajo ambrosiales
- Gusano de la mazorca (*Helicoverpa armigera*)
- Palomilla del tomate (*Tuta absoluta*)
- Palomilla europea de la vid (*Lobesia botrana*)
- Palomilla gitana (*Lymantria dispar*)
- Palomilla marrón de la manzana (*Epiphyas postvittana*)
- Picudo rojo de las palmas (*Rhynchophorus ferrugineus*)

- Plagas cuarentenarias de la vid
- Plagas reglamentadas de los cítricos
- Quemadura de la hoja (*Xylella fastidiosa*)
- Roya negra del tallo del trigo (*Puccinia graminis f.sp. tritici*) raza ug99
- Vigilancia General

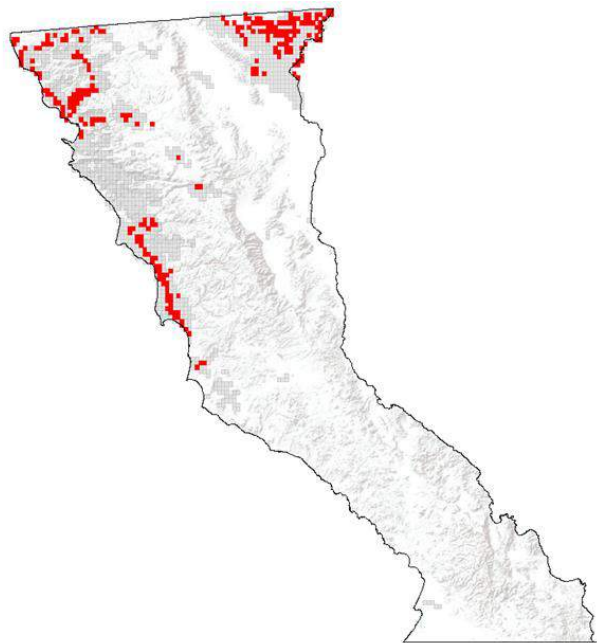
5

MUNICIPIOS

4,774

REGISTROS EN
TIEMPO REAL

COBERTURA CON ESTRATEGIAS DE VIGILANCIA



568 TRAMPAS

100 PUNTOS DE VIGILANCIA

4 PLANTAS CENTINELA

20 PARCELAS CENTINELAS

ACTIVIDADES



ACTIVIDAD	PROGRAMADO AL MES	REALIZADO AL MES	% DE AVANCE
REVISIONES EN RUTAS DE TRAMPEO	3,510	3,209	91.42
REVISIONES EN PARCELA CENTINELA	20	0.0	0.0
REVISIONES EN PLANTAS CENTINELA	23	19	82.61
HECTAREAS EXPLORADAS	178.00	136.55	76.71
SITIOS EXPLORADOS	95	73	76.84
REVISIONES EN RUTAS DE VIGILANCIA	400	255	63.75

PRINCIPALES CULTIVOS PROTEGIDOS

TRIGO

MAÍZ

ALGODÓN

FRESA

AVENA

VID



197,644.15 HA
SUPERFICIE CULTIVADA



\$18,281,506,440.00
VALOR DE LA PRODUCCIÓN

RESULTADO DE LA VIGILANCIA AL MES

3

MUESTRAS INGRESADAS
a Diagnostico Fitosanitario en el
Centro Nacional de Referencia Fitosanitaria

**NO SE HAN
ENCONTRADO
SÍNTOMAS O
SIGNOS**

DE PLAGAS BAJO VIGILANCIA