



# PROGRAMA DE VIGILANCIA EPIDEMIOLÓGICA FITOSANITARIA

## Estado de Baja California Sur

Informe de actividades correspondiente a marzo de 2020

**12**

### PLAGAS VIGILADAS CONFORME A LA NIMF 6

- Complejo escarabajo ambrosiales
- Gusano de la mazorca (*Helicoverpa armigera*)
- Palomilla del tomate (*Tuta absoluta*)
- Palomilla oriental de la fruta (*Grapholita molesta*)
- Picudo rojo de las palmas (*Rhynchophorus ferrugineus*)
- Plagas reglamentadas de los cítricos
- Roya negra del tallo del trigo (*Puccinia graminis f.sp. tritici*) raza ug99
- Tortricido anaranjado (*Argyrotaenia franciscana*)
- Vigilancia general

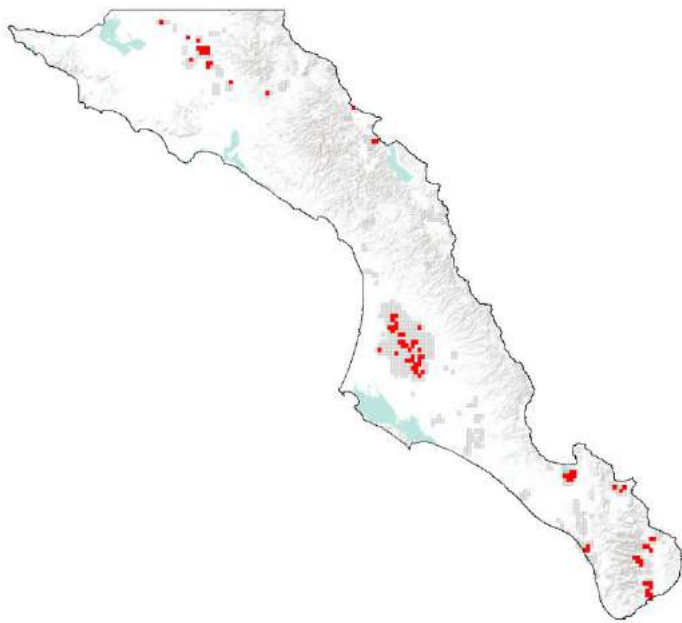
**5**

MUNICIPIOS

**2,358**

REGISTROS EN  
TIEMPO REAL

### COBERTURA CON ESTRATEGIAS DE VIGILANCIA



240 TRAMPAS

20 PUNTOS DE VIGILANCIA

5 PARCELAS CENTINELAS

### PRINCIPALES CULTIVOS PROTEGIDOS

MAÍZ

TRIGO

FRIJOL

ESPÁRRAGO

NARANJA

PAPA



### ACTIVIDADES



ACTIVIDAD	PROGRAMADO AL MES	REALIZADO AL MES	% DE AVANCE
REVISIONES EN RUTAS DE TRAMPEO	1440	1400	97.22
REVISIONES EN RUTAS DE VIGILANCIA	120	118	98.33
REVISIONES EN PARCELAS CENTINELA	15	15	100.00
HECTAREAS EXPLORADAS	240	79.45	33.10
SITIOS EXPLORADOS	55	30	54.54



**40,746.87 HA**  
SUPERFICIE CULTIVADA



**\$5,106,989,262.00**  
VALOR DE LA PRODUCCIÓN

### RESULTADO DE LA VIGILANCIA AL MES

**0**

#### MUESTRAS INGRESADAS

a Diagnóstico Fitosanitario en el Centro Nacional de Referencia Fitosanitaria

**NO SE HAN  
ENCONTRADO  
SÍNTOMAS O  
SIGNOS**

DE PLAGAS BAJO VIGILANCIA