



PROGRAMA DE VIGILANCIA EPIDEMIOLÓGICA FITOSANITARIA

Estado de Yucatán

Informe de Actividades correspondiente a febrero de 2020

17

PLAGAS VIGILADAS CONFORME A LA NIMF 6

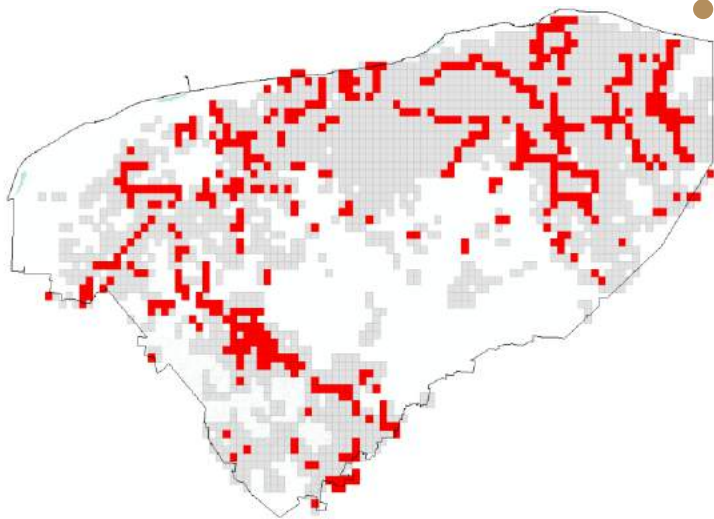
- Gusano de la mazorca (*Helicoverpa armigera*)
- Gusano oriental de la hoja (*Spodoptera litura*)
- Plagas reglamentadas de los cítricos
- Plagas reglamentadas del plátano
- Plagas cuarentenarias de las palmas
- Complejo de escarabajos ambrosiales
- Palomilla gitana (*Lymantria dispar*)
- Palomilla del tomate (*Tuta absoluta*)
- Palomilla del nopal (*Cactoblastis cactorum*)
- Vigilancia pasiva

81 MUNICIPIOS
↳ **220**
LOCALIDADES

2711

REGISTROS EN
TIEMPO REAL

COBERTURA CON ESTRATEGIAS DE VIGILANCIA



373 TRAMPAS

1143 PUNTOS DE VIGILANCIA

24 PARCELAS CENTINELA

5 PLANTAS CENTINELA

ACTIVIDADES



ACTIVIDAD	PROGRAMADO AL MES	REALIZADO AL MES	% DE AVANCE
REVISIONES EN RUTAS DE TRAMPEO	1,038	1,045	100.7
REVISIONES EN RUTAS DE VIGILANCIA	519	469	90.4
REVISIONES EN PARCELAS CENTINELA	42	42	100.0
HECTAREAS EXPLORADAS	203	218	107.3
SITIOS EXPLORADOS	294	302	102.7

PRINCIPALES CULTIVOS PROTEGIDOS

CÍTRICOS

FRIJOL

PAPAYA

MAÍZ

AGUACATE

CALABACITA



134,174.59 HA
SUPERFICIE CULTIVADA



\$1,413,736.50
VALOR DE LA PRODUCCIÓN

RESULTADO DE LA VIGILANCIA AL MES

3

MUESTRAS INGRESADAS

a Diagnóstico Fitosanitario en el
Centro Nacional de Referencia Fitosanitaria

**NO SE HAN
ENCONTRADO
SÍNTOMAS O
SIGNOS**

DE PLAGAS BAJO VIGILANCIA