



PROGRAMA DE VIGILANCIA EPIDEMIOLÓGICA FITOSANITARIA

Estado de Michoacán

Informe de Actividades correspondiente a febrero de 2020

18

PLAGAS VIGILADAS CONFORME A LA NIMF 6

- Complejos de escarabajos ambrosiales (*Xyleborus glabratus*-*Raffaelea lauricola*; *Euwallacea* sp.-*Fusarium euwallaceae*)
- Gusano de la mazorca (*Helicoverpa armigera*)
- Gusano oriental de la hoja (*Spodoptera litura*)
- Palomilla del tomate (*Tuta absoluta*)
- Palomilla gitana (*Lymantria dispar*)
- Palomilla marrón de la manzana (*Epiphyas postvittana*)
- Palomilla oriental de la fruta (*Grapholita molesta*)
- Plagas cuarentenarias de las palmas (*Rhynchophorus ferrugineus*, *Xylella fastidiosa*)
- Plagas reglamentadas de los cítricos (*Xanthomonas citri*, *Xylella fastidiosa* subsp. *pauca*, *Pseudocercospora angolensis* y *Guignardia citricarpa*)
- Plagas reglamentadas del plátano (Banana bunchy top virus, *Fusarium oxysporum* f.sp. *Cubense* raza 4 Tropical y *Xanthomonas vasicola*)
- Quemadura de la hoja (*Xylella fastidiosa*)

50 MUNICIPIOS

4,202
REGISTROS EN
TIEMPO REAL

PRINCIPALES CULTIVOS PROTEGIDOS

AGUACATE

ZARZAMORA

FRESA

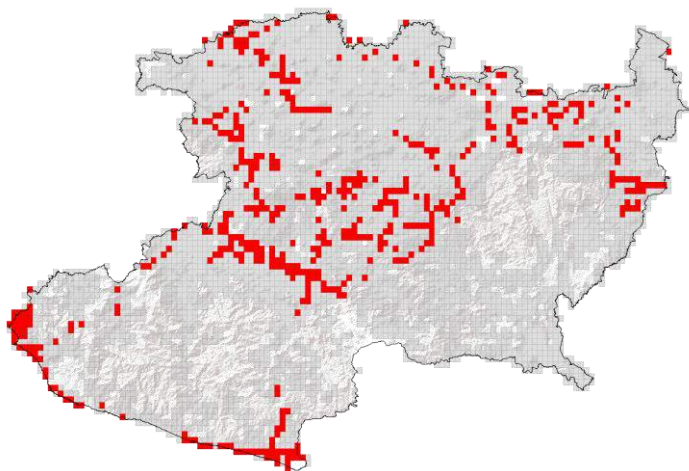
MAÍZ

LIMÓN

TOMATE
ROJO



COBERTURA CON ESTRATEGIA DE VIGILANCIA



287 TRAMPAS

187 PUNTOS DE VIGILANCIA

8 PARCELAS CENTINELAS

0 PLANTAS CENTINELAS

ACTIVIDADES



ACTIVIDAD	PROGRAMADO AL MES	REALIZADO AL MES	% DE AVANCE
REVISIONES EN RUTAS DE TRAMPEO	689	689	100
REVISIONES EN RUTAS DE VIGILANCIA	486	486	100
REVISIONES EN PARCELAS CENTINELA	15	15	100
REVISIONES EN PLANTAS CENTINELA	0	0	---
HECTAREAS EXPLORADAS	819	827.98	100
REVISIONES EN SITIOS EXPLORADOS	290	290	100



1,153,141.07 HA
SUPERFICIE CULTIVADA



\$80,753,171,362.41
VALOR DE LA PRODUCCIÓN

RESULTADO DE LA VIGILANCIA AL MES

0

MUESTRAS INGRESADAS

a Diagnóstico Fitosanitario en el Centro Nacional de Referencia Fitosanitaria

NO SE HAN
ENCONTRADO
SÍNTOMAS O SIGNOS
A LA PRESENCIA DE PLAGAS
BAJO VIGILANCIA