



# PROGRAMA DE VIGILANCIA EPIDEMIOLÓGICA FITOSANITARIA

## Estado de Guerrero

Informe de Actividades correspondiente a febrero de 2020

20

### PLAGAS VIGILADAS CONFORME A LA NIMF 6

- Complejo escarabajo marchitez del laurel rojo (*Xyleborus glabratus-Raffaelea lauricola*)
- Gorgojo Khapra (*Trogoderma granarium*)
- Gusano de la mazorca (*Helicoverpa armigera*)
- Gusano oriental de la hoja (*Spodoptera litura*)
- Quemadura de la hoja (*Xylella fastidiosa*)
- Palomilla del tomate (*Tuta absoluta*)
- Plagas cuarentenarias de las palmas
- Plagas reglamentadas de los cítricos
- Plagas reglamentadas del plátano
- Vigilancia general

6

MUNICIPIOS



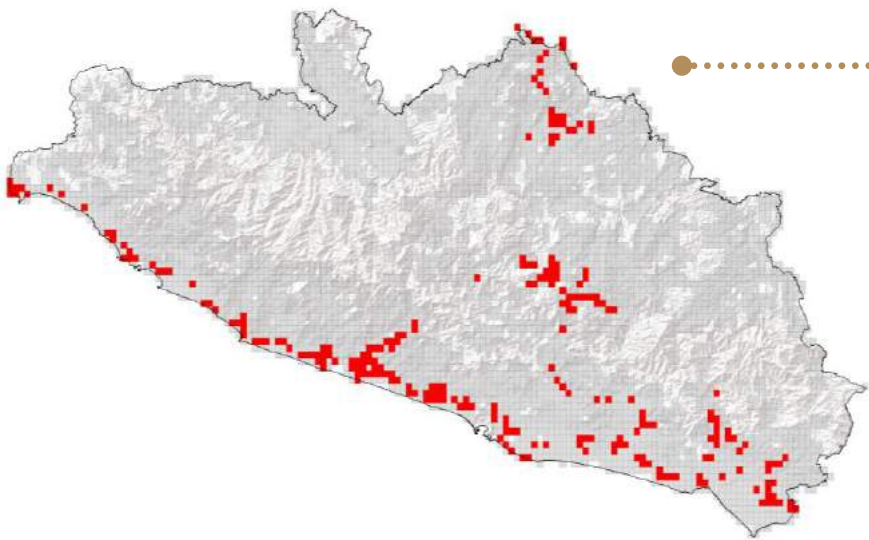
9

LOCALIDADES

51

REGISTROS EN  
TIEMPO REAL

## COBERTURA CON ESTRATEGIAS DE VIGILANCIA



18 TRAMPAS

## ACTIVIDADES



ACTIVIDAD	PROGRAMADO AL MES	REALIZADO AL MES	% DE AVANCE
REVISIONES EN <b>RUTAS DE TRAMPEO</b>	27	35	129.63
REVISIONES EN <b>RUTAS DE VIGILANCIA</b>			
REVISIONES EN <b>PLANTAS CENTINELA</b>	2	2	100.00
SITIOS <b>EXPLORADOS</b>	25	5.56	22.24
HECTAREAS <b>EXPLORADAS</b>	60	20	48.33

## RESULTADO DE LA VIGILANCIA AL MES

0

### MUESTRAS INGRESADAS

a Diagnostico Fitosanitario en el Centro Nacional de Referencia Fitosanitaria

## PRINCIPALES CULTIVOS PROTEGIDOS

MAIZ

FRIJOL

SORGO

COCO

MANGO

PLÁTANO



537,171.01 HA

SUPERFICIE CULTIVADA



\$7,084,795.05

VALOR DE LA PRODUCCIÓN

**NO SE HAN  
ENCONTRADO  
SÍNTOMAS O  
SIGNOS**

DE PLAGAS BAJO VIGILANCIA