



PROGRAMA DE VIGILANCIA EPIDEMIOLÓGICA FITOSANITARIA

Estado de Chiapas

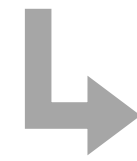
Informe de Actividades correspondiente a febrero de 2020



14 PLAGAS VIGILADAS CONFORME A LA NIMF 6

- Complejo de escarabajos ambrosiales
- Escoba de bruja del cacao (*Moniliophthora perniciosa*)
- Gusano de la mazorca (*Helicoverpa armigera*)
- Gusano oriental de la hoja (*Spodoptera litura*)
- Palomilla del tomate (*Tuta absoluta*)
- Plagas cuarentenadas de las palmas (*Rhynchophorus ferrugineus* y *Phytophthora palmivora*)
- Plagas reglamentadas de los cítricos
- Plagas reglamentadas del plátano

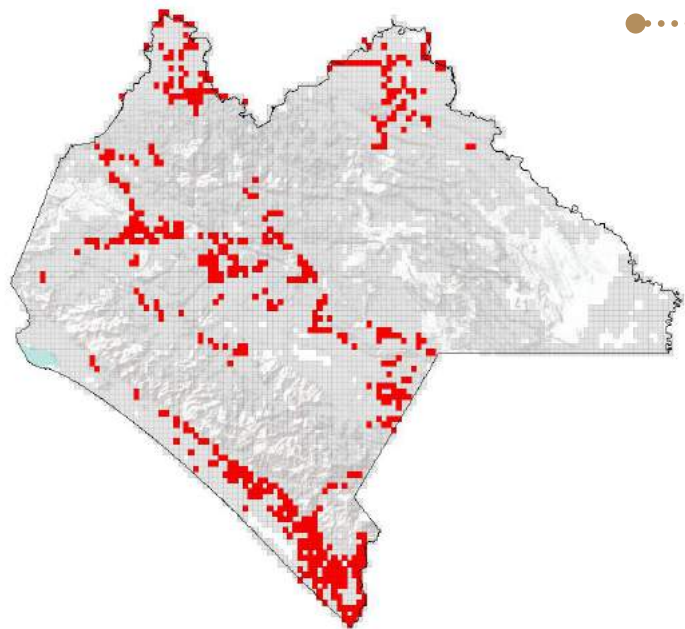
54 MUNICIPIOS



367
LOCALIDADES

2,613
REGISTROS EN
TIEMPO REAL

COBERTURA CON ESTRATEGIAS DE VIGILANCIA



- 60 PUNTOS DE VIGILANCIA
- 267 TRAMPAS
- 122 PARCELAS CENTINELAS
- 4 PLANTAS CENTINELAS
- 5 PARCELA CENTINELAS POP

PRINCIPALES CULTIVOS PROTEGIDOS

MAÍZ	FRIJOL
SORGO	PLÁTANO
PALMA AFRICANA	CACAO



ACTIVIDADES



ACTIVIDAD	PROGRAMADO AL MES	REALIZADO AL MES	% DE AVANCE
REVISIONES EN RUTAS DE TRAMPEO	842	842	100.0
REVISIONES EN RUTAS DE VIGILANCIA	241	241	100.0
REVISIONES EN PARCELAS CENTINELA	208	208	100.0
REVISIONES EN PLANTA CENTINELA	12	11	91.7
HECTAREAS EXPLORADAS	1,059	1,060	100.1
SITIOS EXPLORADOS	726	726	100.0

935,786.07 HA
SUPERFICIE CULTIVADA

\$12,041,657.16
VALOR DE LA PRODUCCIÓN

RESULTADO DE LA VIGILANCIA AL MES



1 MUESTRAS INGRESADAS
a Diagnóstico Fitosanitario en el
Centro Nacional de Referencia Fitosanitaria

NO SE HAN
ENCONTRADO
SÍNTOMAS O SIGNOS
A LA PRESENCIA DE PLAGAS
BAJO VIGILANCIA