



PROGRAMA DE VIGILANCIA EPIDEMIOLÓGICA FITOSANITARIA

Estado de Yucatán

Informe de Actividades correspondiente a enero de 2020

17

PLAGAS VIGILADAS CONFORME A LA NIMF 6

- Gusano de la mazorca (*Helicoverpa armigera*)
- Gusano oriental de la hoja (*Spodoptera litura*)
- Plagas reglamentadas de los cítricos
- Plagas reglamentadas del plátano
- Plagas cuarentenarias de las palmas
- Complejo de escarabajos ambrosiales
- Palomilla gitana (*Lymantria dispar*)
- Palomilla del tomate (*Tuta absoluta*)
- Palomilla del nopal (*Cactoblastis cactorum*)
- Vigilancia general

74 MUNICIPIOS
↳ **190**
LOCALIDADES

1610
REGISTROS EN
TIEMPO REAL

PRINCIPALES CULTIVOS PROTEGIDOS

CÍTRICOS

FRIJOL

PAPAYA

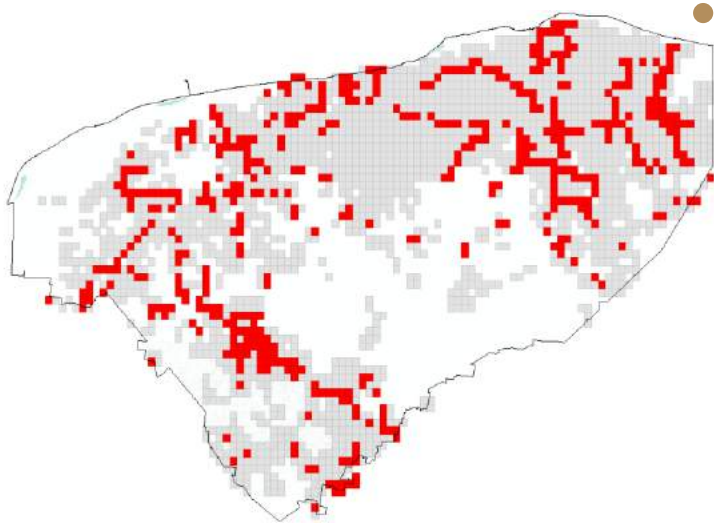
MAÍZ

AGUACATE

CALABACITA



COBERTURA CON ESTRATEGIAS DE VIGILANCIA



275 TRAMPAS

127 PUNTOS DE VIGILANCIA

18 PARCELAS CENTINELA

6 PLANTAS CENTINELA

ACTIVIDADES



ACTIVIDAD	PROGRAMADO AL MES	REALIZADO AL MES	% DE AVANCE
REVISIONES EN RUTAS DE TRAMPEO	501	501	100.0
REVISIONES EN RUTAS DE VIGILANCIA	229	229	100.0
REVISIONES EN PARCELAS CENTINELA	18	18	100.0
HECTAREAS EXPLORADAS	83	83	99.8
SITIOS EXPLORADOS	74	74	100.0



134,174.59 HA
SUPERFICIE CULTIVADA



\$1,413,736.50
VALOR DE LA PRODUCCIÓN

RESULTADO DE LA VIGILANCIA AL MES

3

MUESTRAS INGRESADAS

a Diagnóstico Fitosanitario en el Centro Nacional de Referencia Fitosanitaria

**NO SE HAN
ENCONTRADO
SÍNTOMAS O
SIGNOS**

DE PLAGAS BAJO VIGILANCIA