



# PROGRAMA DE VIGILANCIA EPIDEMIOLÓGICA FITOSANITARIA

## Estado de Tamaulipas

Informe de Actividades correspondiente a enero de 2020

**16**

### PLAGAS VIGILADAS CONFORME A LA NIMF 6

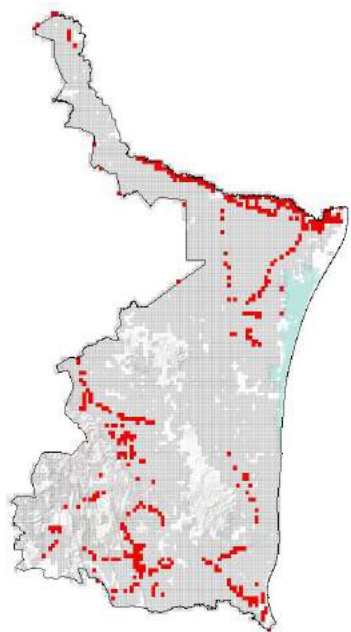
- Complejo de escarabajos ambrosiales
- Gusano de la mazorca (*Helicoverpa armigera*)
- Palomilla del nopal (*Cactoblastis cactorum*)
- Palomilla del tomate (*Tuta absoluta*)
- Plagas reglamentadas de los cítricos
- Vigilancia general

**22** MUNICIPIOS  
↳ **355**  
LOCALIDADES

**3,121**

REGISTROS EN  
TIEMPO REAL

### COBERTURA CON ESTRATEGIAS DE VIGILANCIA



210 PUNTOS DE VIGILANCIA

740 TRAMPAS

17 PLANTAS CENTINELAS

53 PARCELAS CENTINELAS

### ACTIVIDADES



ACTIVIDAD	PROGRAMADO AL MES	REALIZADO AL MES	% DE AVANCE
REVISIONES EN <b>RUTAS DE TRAMPEO</b>	863	918	106
REVISIONES EN <b>RUTAS DE VIGILANCIA</b>	151	151	100
REVISIONES EN <b>PARCELAS CENTINELA</b>	32	32	100
REVISIONES EN <b>PLANTAS CENTINELA</b>	17	18	105
HECTAREAS <b>EXPLORADAS</b>	175	75	43
REVISIÓN DE <b>SITIOS EXPLORADOS</b>	504	504	100

### PRINCIPALES CULTIVOS PROTEGIDOS

MAÍZ

FRIJOL

ARROZ

CÍTRICOS

SORGO

SOYA



**1,400,481 HA**

SUPERFICIE CULTIVADA



**\$18,155,557,700.00**

VALOR DE LA PRODUCCIÓN

### RESULTADO DE LA VIGILANCIA AL MES

**0**

#### MUESTRAS INGRESADAS

a Diagnóstico Fitosanitario en el Centro Nacional de Referencia Fitosanitaria

**NO SE HAN  
ENCONTRADO  
SÍNTOMAS O  
SIGNOS**

DE PLAGAS BAJO VIGILANCIA