



# PROGRAMA DE VIGILANCIA EPIDEMIOLÓGICA FITOSANITARIA

## Estado de Sinaloa

Informe de actividades correspondiente a enero de 2020

**15**

### PLAGAS VIGILADAS

CONFORME A LA NIMF 6

- Complejo escarabajo ambrosiales
- Gusano de la mazorca (*Helicoverpa armígera*)
- Gusano oriental de la hoja (*Spodoptera litura*)
- Palomilla del tomate (*Tuta absoluta*)
- Picudo rojo de las palmas (*Rhynchophorus ferrugineus*)
- Pudrición del cogollo de la palma (*Phytophthora palmivora*)
- Plagas reglamentadas de los cítricos
- Roya negra del tallo del trigo (*Puccinia graminis f.sp. tritici*) raza ug99
- Vigilancia general

**15**

MUNICIPIOS

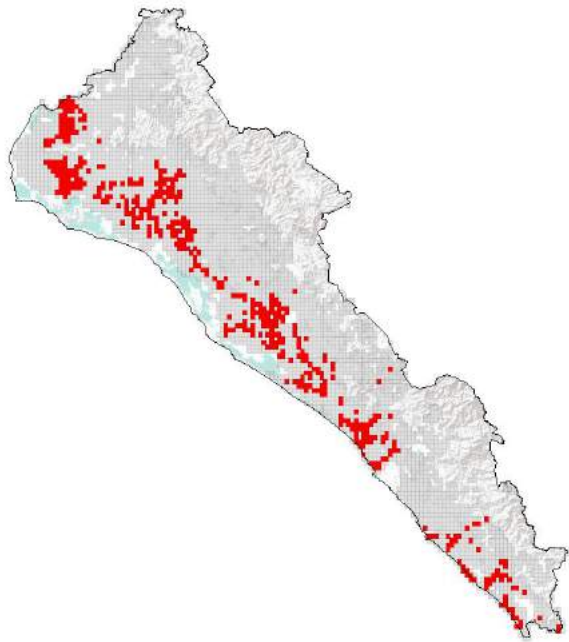
**464**

LOCALIDADES

**3,719**

REGISTROS EN  
TIEMPO REAL

## COBERTURA CON ESTRATEGIAS DE VIGILANCIA



445 TRAMPAS

80 PUNTOS DE VIGILANCIA

10 PARCELAS CENTINELAS

## ACTIVIDADES



ACTIVIDAD	PROGRAMADO AL MES	REALIZADO AL MES	% DE AVANCE
REVISIONES EN RUTAS DE TRAMPEO	2,069	2,069	100.00
REVISIONES EN RUTAS DE VIGILANCIA	170	174	101.76
REVISIONES EN PARCELAS CENTINELA	20	19	95.00
HECTAREAS EXPLORADAS	430	433.66	100.85
SITIOS EXPLORADOS	95	95	100.00
REVISIONES POP	4	6	150.00

## PRINCIPALES CULTIVOS PROTEGIDOS

MAÍZ	TRIGO
FRIJOL	PAPA
JITOMATE	CHILE



**1,149,319.63 HA**  
SUPERFICIE CULTIVADA



**\$48,447,719,420.00**  
VALOR DE LA PRODUCCIÓN

## RESULTADO DE LA VIGILANCIA AL MES

**0**

### MUESTRAS INGRESADAS

a Diagnóstico Fitosanitario en el Centro Nacional de Referencia Fitosanitaria

**NO SE HAN ENCONTRADO SÍNTOMAS O SIGNOS**

DE PLAGAS BAJO VIGILANCIA