



PROGRAMA DE VIGILANCIA EPIDEMIOLÓGICA FITOSANITARIA

Estado de Michoacán

Informe de Actividades correspondiente a enero de 2020

18

PLAGAS VIGILADAS CONFORME A LA NIMF 6

- Complejos de escarabajos ambrosiales (*Xyleborus glabratus-Raffaelea lauricola*; *Euwallacea* sp.-*Fusarium euwallaceae*)
- Gusano de la mazorca (*Helicoverpa armigera*)
- Gusano oriental de la hoja (*Spodoptera litura*)
- Palomilla del tomate (*Tuta absoluta*)
- Palomilla gitana (*Lymantria dispar*)
- Palomilla marrón de la manzana (*Epiphyas postvittana*)
- Palomilla oriental de la fruta (*Grapholita molesta*)
- Plagas cuarentenarias de las palmas (*Rhynchophorus ferrugineus*, *Xylella fastidiosa*)
- Plagas reglamentadas de los cítricos (*Xanthomonas citri*, *Xylella fastidiosa* subsp. *pauca*, *Pseudocercospora angolensis* y *Guignardia citricarpa*)
- Plagas reglamentadas del plátano (Banana bunchy top virus, *Fusarium oxysporum* f.sp. *Cubense* raza 4 Tropical y *Xanthomonas vasicola*)
- Quemadura de la hoja (*Xylella fastidiosa*)

43 MUNICIPIOS

2,209
REGISTROS EN
TIEMPO REAL

PRINCIPALES CULTIVOS PROTEGIDOS

AGUACATE

ZARZAMORA

FRESA

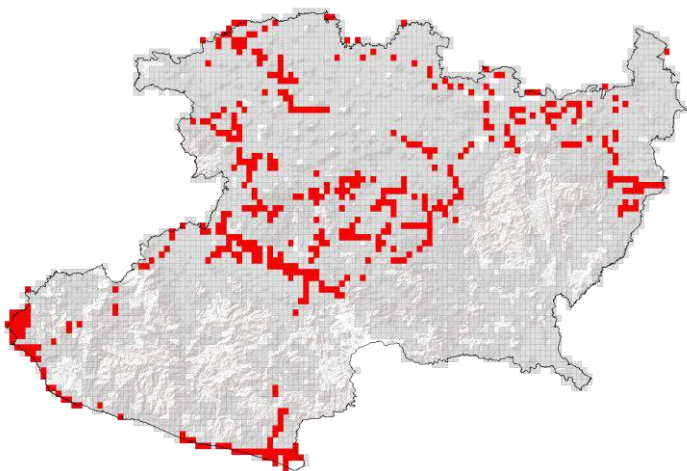
MAÍZ

LIMÓN

TOMATE
ROJO



COBERTURA CON ESTRATEGIA DE VIGILANCIA



214 TRAMPAS

138 PUNTOS DE VIGILANCIA

5 PARCELAS CENTINELAS

0 PLANTAS CENTINELAS

ACTIVIDADES



ACTIVIDAD	PROGRAMADO ANUAL	REALIZADO AL MES	% DE AVANCE
REVISIONES EN RUTAS DE TRAMPEO	6,135	604	9.85
REVISIONES EN RUTAS DE VIGILANCIA	3,340	231	6.92
REVISIONES EN PARCELAS CENTINELA	112	5	4.46
REVISIONES EN PLANTAS CENTINELA	120	0	0.00
HECTAREAS EXPLORADAS	3,455	418.89	12.12
REVISIONES EN SITIOS EXPLORADOS	504	194	31.09



1,153,141.07 HA
SUPERFICIE CULTIVADA



\$80,753,171,362.41
VALOR DE LA PRODUCCIÓN

RESULTADO DE LA VIGILANCIA AL MES

0

MUESTRAS INGRESADAS

a Diagnóstico Fitosanitario en el Centro Nacional de Referencia Fitosanitaria

NO SE HAN
ENCONTRADO
SÍNTOMAS O SIGNOS
A LA PRESENCIA DE PLAGAS
BAJO VIGILANCIA