



PROGRAMA DE VIGILANCIA EPIDEMIOLÓGICA FITOSANITARIA

Colima

Informe de Actividades correspondiente a Enero de 2020

20

PLAGAS VIGILADAS CONFORME A LA NIMF 6

- Complejo escarabajo barrenador polifago (*Euwallacea sp.* - *Fusarium Euwallaceae*)
- Complejo escarabajo ambrosia del laurel rojo (*Xyleborus glabratus* - *Raffaelea lauricola*)
- Fusariosis de la piña (*Fusarium guttiforme*)
- Gusano de la mazorca (*Helicoverpa armigera*)
- Gusano oriental de la hoja (*Spodoptera litura*)
- Picudo rojo de las palmas (*Rhynchophorus ferrugineus*)
- Pudrición del cogollo de las palmas (*Pytophthora palmivora*)
- Palomilla europea de la Vid (*Lobesia botrana*)
- Palomilla gitana (*Lymantria dispar*)
- Palomilla del tomate (*Tuta absoluta*)
- Cancro de los cítricos (*Xanthomonas citri* subsp. *citri*)
- Clorosis variegada de los cítricos (*Xylella fastidiosa* subsp. *pauca*)
- Mancha foliar de los cítricos (*Pseudocercospora angolensis*)
- Mancha negra de los cítricos (*Phyllosticta citricarpa*)
- Cogollo racimoso del banano (Banana bunchy top virus)
- Marchitez bacteriana del banano (*Xanthomonas vasicola* pv. *musacearum*)
- Moko del plátano (*Ralstonia solanacearum* pv. *musacearum*)
- Quemadura de la hoja (*Xylella fastidiosa*)

10 MUNICIPIOS

210 LOCALIDADES

54

REGISTROS EN TIEMPO REAL

PRINCIPALES CULTIVOS PROTEGIDOS

MAÍZ

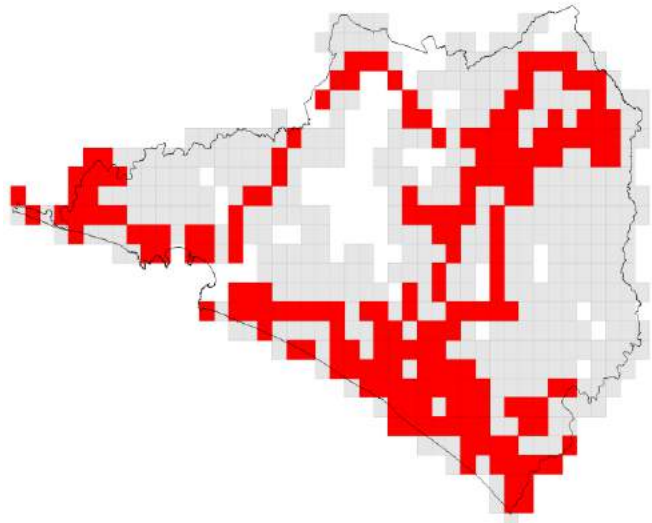
CÍTRICOS

PLÁTANO

MANGO

AGUACATE

CAÑA



286

TRAMPAS

18

PARCELAS CENTINELAS

10

PLANTAS CENTINELAS

150

PUNTOS DE VIGILANCIA

ACTIVIDADES



ACTIVIDAD	PROGRAMADO AL MES	REALIZADO AL MES	% DE AVANCE
REVISIONES EN RUTAS DE TRAMPEO	54	54	100%
REVISIONES EN RUTAS DE VIGILANCIA	0	0	0
REVISIONES EN PARCELAS CENTINELA	0	0	0
REVISIONES EN PLANTAS CENTINELA	0	0	0
SITIOS EXPLORADAS	0	0	0
HECTAREAS EXPLORADAS	0	0	0



159,480.26 ha
SUPERFICIE CULTIVADA



\$ 6,339,814,599.27
VALOR DE LA PRODUCCIÓN

RESULTADO DE LA VIGILANCIA AL MES

0

MUESTRAS INGRESADAS

a Diagnostico Fitosanitario en el Centro Nacional de Referencia Fitosanitaria

NO SE HAN ENCONTRADO SÍNTOMAS O SIGNOS A LA PRESENCIA DE PLAGAS BAJO VIGILANCIA