



PROGRAMA DE VIGILANCIA EPIDEMIOLÓGICA FITOSANITARIA

Estado de Chiapas

Informe de Actividades correspondiente a enero de 2020

14

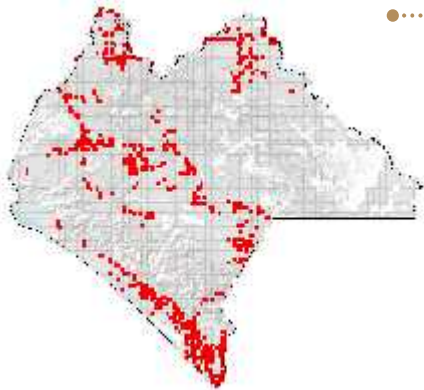
PLAGAS VIGILADAS CONFORME A LA NIMF 6

- Complejo de escarabajos ambrosiales
- Escoba de bruja del cacao (*Moniliophthora perniciosa*)
- Gusano de la mazorca (*Helicoverpa armigera*)
- Gusano oriental de la hoja (*Spodoptera litura*)
- Palomilla del tomate (*Tuta absoluta*)
- Plagas cuarentenadas de las palmas (*Rhynchophorus ferrugineus* y *Phytophthora palmivora*)
- Plagas reglamentadas de los cítricos
- Plagas reglamentadas del plátano

54 MUNICIPIOS
↳ 367 LOCALIDADES

2,613
REGISTROS EN
TIEMPO REAL

COBERTURA CON ESTRATEGIAS DE VIGILANCIA



- 60 PUNTOS DE VIGILANCIA
- 267 TRAMPAS
- 122 PARCELAS CENTINELAS
- 4 PLANTAS CENTINELAS
- 5 PARCELA CENTINELAS POP

PRINCIPALES CULTIVOS PROTEGIDOS

MAÍZ	FRIJOL
SORGO	PLÁTANO
PALMA AFRICANA	CACAO



ACTIVIDADES



ACTIVIDAD	PROGRAMADO AL MES	REALIZADO AL MES	% DE AVANCE
REVISIONES EN RUTAS DE TRAMPEO	268	268	100.0
REVISIONES EN RUTAS DE VIGILANCIA	60	60	100.0
REVISIONES EN PARCELAS CENTINELA	125	125	100.0
REVISIONES EN PLANTA CENTINELA	4	4	100.0
HECTAREAS EXPLORADAS	354	354	100.1
SITIOS EXPLORADOS	404	404	100.0
POP REVISIONES PARCELA CENTINELA	10	10	100.0
POP HECTAREAS EXPLORADAS	40	40	101.2



935,786.07 HA
SUPERFICIE CULTIVADA



\$12,041,657.16
VALOR DE LA PRODUCCIÓN

RESULTADO DE LA VIGILANCIA AL MES

1

MUESTRAS INGRESADAS

a Diagnóstico Fitosanitario en el Centro Nacional de Referencia Fitosanitaria

NO SE HAN
ENCONTRADO
SÍNTOMAS O SIGNOS
A LA PRESENCIA DE PLAGAS
BAJO VIGILANCIA