



# PROGRAMA DE VIGILANCIA EPIDEMIOLÓGICA FITOSANITARIA

## Estado de Baja California Sur

Informe de actividades correspondiente a enero de 2020

**12**

### PLAGAS VIGILADAS CONFORME A LA NIMF 6

- Complejo escarabajo ambrosiales
- Gusano de la mazorca (*Helicoverpa armigera*)
- Palomilla del tomate (*Tuta absoluta*)
- Palomilla oriental de la fruta (*Grapholita molesta*)
- Picudo rojo de las palmas (*Rhynchophorus ferrugineus*)
- Plagas reglamentadas de los cítricos
- Roya negra del tallo del trigo (*Puccinia graminis f.sp. tritici*) raza ug99
- Tortricido anaranjado (*Argyrotaenia franciscana*)
- Vigilancia general

**5**

MUNICIPIOS

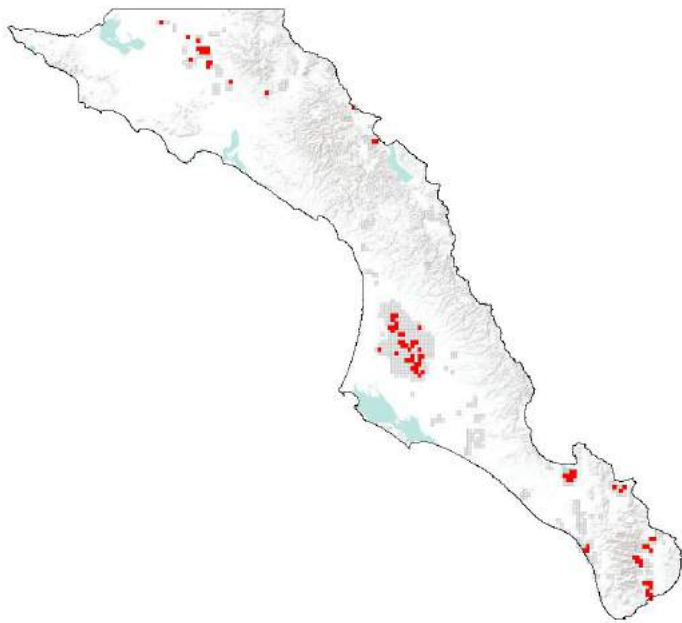


**54**  
LOCALIDADES

**773**

REGISTROS EN  
TIEMPO REAL

### COBERTURA CON ESTRATEGIAS DE VIGILANCIA



240 TRAMPAS

20 PUNTOS DE VIGILANCIA

5 PARCELAS CENTINELAS

### ACTIVIDADES



ACTIVIDAD	PROGRAMADO AL MES	REALIZADO AL MES	% DE AVANCE
REVISIONES EN RUTAS DE TRAMPEO	480	484	100.83
REVISIONES EN RUTAS DE VIGILANCIA	40	38	95.00
REVISIONES EN PARCELAS CENTINELA	5	5	100.00
HECTAREAS EXPLORADAS	2	2.36	118.00
SITIOS EXPLORADOS	5	5	100.00

### PRINCIPALES CULTIVOS PROTEGIDOS

MAÍZ

TRIGO

FRIJOL

ESPÁRRAGO

NARANJA

PAPA



**40,746.87 HA**

SUPERFICIE CULTIVADA



**\$5,106,989,262.00**

VALOR DE LA PRODUCCIÓN

### RESULTADO DE LA VIGILANCIA AL MES

**0**

#### MUESTRAS INGRESADAS

a Diagnóstico Fitosanitario en el Centro Nacional de Referencia Fitosanitaria

**NO SE HAN  
ENCONTRADO  
SÍNTOMAS O  
SIGNOS**

DE PLAGAS BAJO VIGILANCIA