



PROGRAMA DE VIGILANCIA EPIDEMIOLÓGICA FITOSANITARIA

San Luís Potosí

Informe de Actividades correspondiente a Diciembre de 2019

17

PLAGAS VIGILADAS

CONFORME A LA NIMF 6

Complejo de escarabajos ambrosiales

Chinche marmolada (*Halyomorpha halys*)

Gusano de la mazorca (*Helicoverpa armígera*)

Gusano oriental de la hoja (*Spodoptera litura*)

Palomilla del nopal (*Cactoblastis cactorum*)

Palomilla del tomate (*Tuta absoluta*)

Plagas reglamentadas de los cítricos

Plagas reglamentadas del plátano

Quemadura de la Hoja (*Xylella fastidiosa*)

44

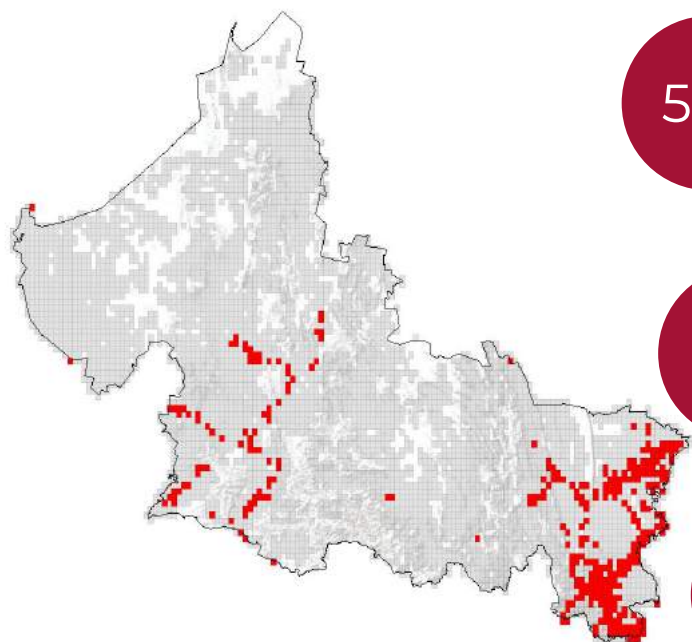
MUNICIPIOS

2,016

LOCALIDADES

40,262

REGISTROS EN
TIEMPO REAL



558

TRAMPAS

261

RUTAS DE VIGILANCIA

30

PARCELAS CENTINELAS

PRINCIPALES CULTIVOS PROTEGIDOS

MAÍZ

FRIJOL

CÍTRICOS

SOJA

NOPAL

AGUACATE



ACTIVIDADES



ACTIVIDAD	PROGRAMADO AL MES	REALIZADO AL MES	% DE AVANCE
REVISIONES EN RUTAS DE TRAMPEO	7,755	7,491	97
REVISIONES EN RUTAS DE VIGILANCIA	3,156	2,972	94
REVISIONES EN PARCELAS CENTINELA	182	204	100
EXPLORACIONES PUNTUALES	5,072	5,158	100
HECTAREAS EXPLORADAS	4,683.44	4,674.10	100



847,718.38ha

SUPERFICIE CULTIVADA



\$ 15,788,427,885.27

VALOR DE LA PRODUCCIÓN

RESULTADO DE LA VIGILANCIA AL MES

10

MUESTRAS INGRESADAS

a Diagnostico Fitosanitario en el Centro Nacional de Referencia Fitosanitaria

NO SE HAN ENCONTRADO SÍNTOMAS O SIGNOS A LA PRESENCIA DE PLAGAS BAJO VIGILANCIA