



# PROGRAMA DE VIGILANCIA EPIDEMIOLÓGICA FITOSANITARIA

## Estado de Michoacán

Informe de Actividades correspondiente a diciembre de 2019



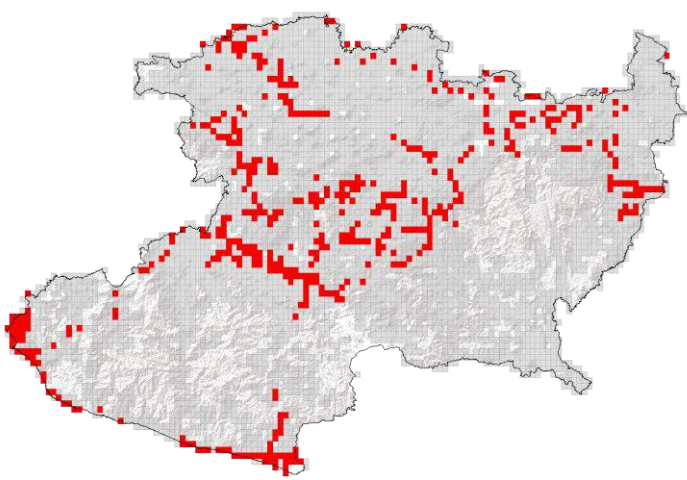
### 22 PLAGAS VIGILADAS CONFORME A LA NIMF 6

- Chinche marmolada (*Halyomorpha halys*)
- Gorgojo khapra (*Trogoderma granarium*)
- Gusano de la mazorca (*Helicoverpa armigera*)
- Gusano oriental de la hoja (*Spodoptera litura*)
- Palomilla del tomate (*Tuta absoluta*)
- Palomilla europea de la vid (*Lobesia botrana*)
- Palomilla gitana (*Lymantria dispar*)
- Palomilla marrón de la manzana (*Epiphyas postvittana*)
- Palomilla oriental de la fruta (*Grapholita molesta*)
- Quemadura de la hoja (*Xylella fastidiosa*)
- Complejos de Escarabajos Ambrosiales
- Plagas Cuarentenarias de las Palmeras
- Plagas Reglamentadas de los Cítricos
- Plagas Reglamentadas del Plátano

**77** MUNICIPIOS  
↳ **618** LOCALIDADES

**44,829**  
REGISTROS EN TIEMPO REAL

### COBERTURA CON ESTRATEGIA DE VIGILANCIA



560 TRAMPAS

240 PUNTOS DE VIGILANCIA

15 PARCELAS CENTINELAS

10 PLANTAS CENTINELAS

### PRINCIPALES CULTIVOS PROTEGIDOS

AGUACATE	ZARZAMORA
FRESA	MAÍZ
LIMÓN	TOMATE ROJO



### ACTIVIDADES



ACTIVIDAD	PROGRAMADO AL MES	REALIZADO AL MES	% DE AVANCE
REVISIONES EN RUTAS DE TRAMPEO	10,968	13,855	100.00
REVISIONES EN RUTAS DE VIGILANCIA	2,690	3,523	100.00
REVISIONES EN PARCELAS CENTINELA	133	136	100.00
REVISIONES EN PLANTAS CENTINELA	120	330	100.00
HECTAREAS EXPLORADAS	6,510	6,728.47	100.00

	<b>1,153,141.07 HA</b> SUPERFICIE CULTIVADA
	<b>\$80,753,171,362.41</b> VALOR DE LA PRODUCCIÓN

### RESULTADO DE LA VIGILANCIA AL MES



**78 MUESTRAS INGRESADAS**  
a Diagnóstico Fitosanitario en el Centro Nacional de Referencia Fitosanitaria

NO SE HAN ENCONTRADO SÍNTOMAS O SIGNOS A LA PRESENCIA DE PLAGAS BAJO VIGILANCIA