



PROGRAMA DE VIGILANCIA EPIDEMIOLÓGICA FITOSANITARIA

Estado de Chiapas

Informe de Actividades correspondiente a diciembre de 2019

19

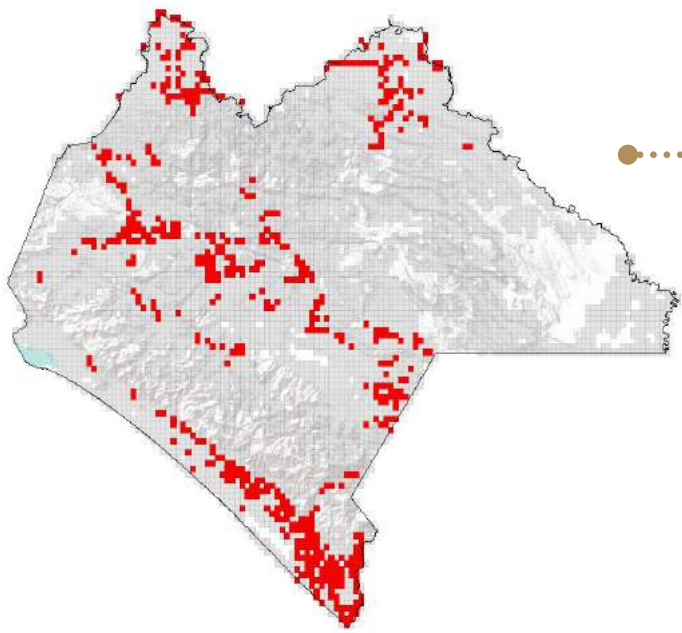
PLAGAS VIGILADAS CONFORME A LA NIMF 6

- Chinche marmolada (*Halyomorpha halys*)
- Complejo de escarabajos ambrosiales
- Escoba de bruja del cacao (*Moniliophthora perniciosa*)
- Gorgojo Khapra (*Trogoderma granarium*)
- Gusano de la mazorca (*Helicoverpa armigera*)
- Gusano oriental de la hoja (*Spodoptera litura*)
- Palomilla del tomate (*Tuta absoluta*)
- Picudo rojo de las palmas (*Rhynchophorus ferrugineus*)
- Pudrición del cogollo de las palmas (*Phytophthora palmivora*)
- Plagas reglamentadas de los cítricos
- Plagas reglamentadas del plátano

62 MUNICIPIOS
↳ **1090**
LOCALIDADES

35,739
REGISTROS EN
TIEMPO REAL

COBERTURA CON ESTRATEGIAS DE VIGILANCIA



119 PUNTOS DE VIGILANCIA

322 TRAMPAS

120 PARCELAS CENTINELAS

2 PLANTAS CENTINELAS

ACTIVIDADES



PRINCIPALES CULTIVOS PROTEGIDOS

MAÍZ

FRIJOL

SORGO

PLÁTANO

PALMA
AFRICANA

CACAO



1,007,955.61 HA
SUPERFICIE CULTIVADA



\$13,633,255,845.95
VALOR DE LA PRODUCCIÓN

ACTIVIDAD	PROGRAMADO AL MES	REALIZADO AL MES	% DE AVANCE
REVISIONES EN RUTAS DE TRAMPEO	10,071	9,965	98.9
REVISIONES EN RUTAS DE VIGILANCIA	2,517	2,584	102.7
REVISIONES EN PARCELAS CENTINELA	1,265	1,278	101.0
REVISIONES EN PLANTA CENTINELA	68	62	91.2
HECTAREAS EXPLORADAS	7,948	7,292	91.7
SITIOS EXPLORADOS	2,491	2,681	107.6

RESULTADO DE LA VIGILANCIA AL MES

51

MUESTRAS INGRESADAS

a Diagnóstico Fitosanitario en el Centro Nacional de Referencia Fitosanitaria

DIAGNÓSTICO
NEGATIVO

A LA PRESENCIA DE PLAGAS
BAJO VIGILANCIA