



PROGRAMA DE VIGILANCIA EPIDEMIOLÓGICA FITOSANITARIA

Estado de Yucatán

Informe de Actividades correspondiente a noviembre de 2019



25

PLAGAS VIGILADAS CONFORME A LA NIMF 6

- Gusano de la mazorca (*Helicoverpa armigera*)
- Gusano oriental de la hoja (*Spodoptera litura*)
- Plagas reglamentadas de los cítricos
- Plagas reglamentadas del plátano
- Picudo rojo de las palmas (*Rhynchophorus ferrugineus*)
- Pudrición del cogollo de las palmas (*Phytophthora palmivora*)
- Complejo de escarabajos ambrosiales
- Palomilla gitana (*Lymantria dispar*)
- Palomilla del tomate (*Tuta absoluta*)
- Palomilla del nopal (*Cactoblastis cactorum*)
- Gorgojo khapra (*Trogoderma granarium*)
- Chinche marmolada (*Halyomorpha halys*)
- Vigilancia pasiva

90 MUNICIPIOS
↳ **404**
LOCALIDADES

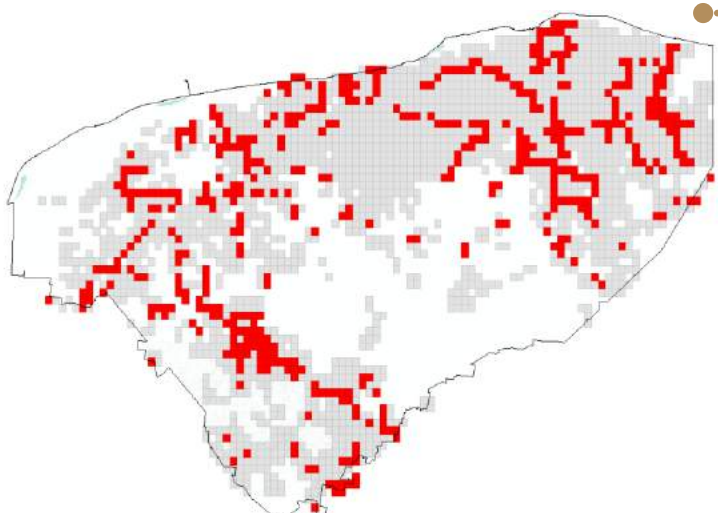
19,876
REGISTROS EN
TIEMPO REAL

PRINCIPALES CULTIVOS PROTEGIDOS

CÍTRICOS	SOYA
PAPAYA	MAÍZ
AGUACATE	CALABACITA



COBERTURA CON ESTRATEGIAS DE VIGILANCIA



- 337 TRAMPAS
- 129 PUNTOS DE VIGILANCIA
- 20 PARCELAS CENTINELA
- 6 PLANTAS CENTINELA

ACTIVIDADES



ACTIVIDAD	PROGRAMADO AL MES	REALIZADO AL MES	% DE AVANCE
REVISIONES EN RUTAS DE TRAMPEO	5,659	6,090	107.62
REVISIONES EN RUTAS DE VIGILANCIA	1,566	2,132	136.14
REVISIONES EN PARCELAS CENTINELA	105	163	155.24
PUNTOS CON PLANTA CENTINELA	163	165	101.23
HECTÁREAS EXPLORADAS	1,158	1,319	113.91
SITIOS EXPLORADOS	1,508	1,790	118.70

142,623.51 HA
SUPERFICIE CULTIVADA

\$1,365,126.95
VALOR DE LA PRODUCCIÓN

RESULTADO DE LA VIGILANCIA AL MES

193

MUESTRAS INGRESADAS
a Diagnóstico Fitosanitario en el
Centro Nacional de Referencia Fitosanitaria

NO SE HAN
ENCONTRADO
SÍNTOMAS O SIGNOS
A LA PRESENCIA DE PLAGAS
BAJO VIGILANCIA