



PROGRAMA DE VIGILANCIA EPIDEMIOLÓGICA FITOSANITARIA

Estado de Quintana Roo

Informe de Actividades correspondiente a noviembre de 2019

25

PLAGAS VIGILADAS CONFORME A LA NIMF 6

- Gusano de la mazorca (*Helicoverpa armigera*)
- Gusano oriental de la hoja (*Spodoptera litura*)
- Plagas reglamentadas de los cítricos
- Plagas reglamentadas del plátano
- Picudo rojo de las palmas (*Rhynchophorus ferrugineus*)
- Pudrición del cogollo de las palmas (*Phytophthora palmivora*)
- Complejo de escarabajos ambrosiales
- Fusariosis de la piña (*Fusarium guttiforme*)
- Palomilla del tomate (*Tuta absoluta*)
- Palomilla del nopal (*Cactoblastis cactorum*)
- Chinche marmolada (*Halyomorpha halys*)
- Vigilancia pasiva

10

MUNICIPIOS



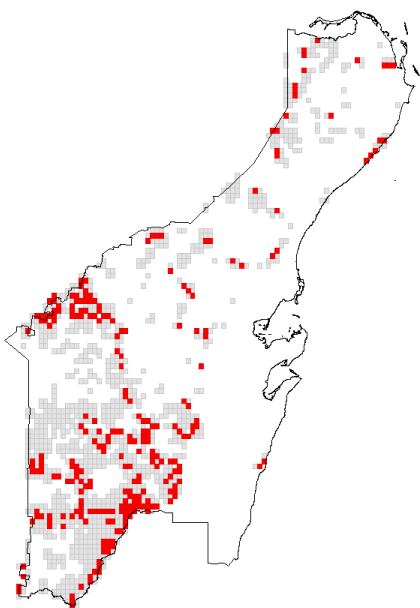
257

LOCALIDADES

13,222

REGISTROS EN
TIEMPO REAL

COBERTURA CON ESTRATEGIAS DE VIGILANCIA



256 TRAMPAS

108 PUNTOS DE VIGILANCIA

ACTIVIDADES



ACTIVIDAD	PROGRAMADO AL MES	REALIZADO AL MES	% DE AVANCE
REVISIONES EN RUTAS DE TRAMPEO	4,331	3,889	87.79
REVISIONES EN RUTAS DE VIGILANCIA	1,727	1,504	87.09
REVISIONES EN PARCELAS CENTINELA	41	41	100
HECTAREAS EXPLORADAS	690	643	93.21
SITIOS EXPLORADOS	2,335	2,466	105.61

PRINCIPALES CULTIVOS PROTEGIDOS

CAÑA DE AZÚCAR	PIÑA
COCO FRUTA	MAÍZ
CÍTRICOS	SORGO



113,682.50 HA
SUPERFICIE CULTIVADA



\$1,859,882.87
VALOR DE LA PRODUCCIÓN

RESULTADO DE LA VIGILANCIA AL MES

23

MUESTRAS INGRESADAS

a Diagnóstico Fitosanitario en el Centro Nacional de Referencia Fitosanitaria

DIAGNÓSTICO
NEGATIVO

A LA PRESENCIA DE PLAGAS
BAJO VIGILANCIA