



# PROGRAMA DE VIGILANCIA EPIDEMIOLÓGICA FITOSANITARIA

## Estado de Guerrero

Informe de Actividades correspondiente a noviembre de 2019

**20**

### PLAGAS VIGILADAS CONFORME A LA NIMF 6

- Chinche marmolada (*Halyomorpha halys*)
- Complejo de escarabajos ambrosiales
- Gorgojo Khapra (*Trogoderma granarium*)
- Gusano de la mazorca (*Helicoverpa armigera*)
- Gusano oriental de la hoja (*Spodoptera litura*)
- Quemadura de la hoja (*Xylella fastidiosa*)
- Palomilla del tomate (*Tuta absoluta*)
- Picudo rojo de las palmas (*Rhynchophorus ferrugineus*)
- Pudrición del cogollo de las palmas (*Phytophthora palmivora*)
- Plagas reglamentadas de los cítricos
- Plagas reglamentadas del plátano

**37**

MUNICIPIOS

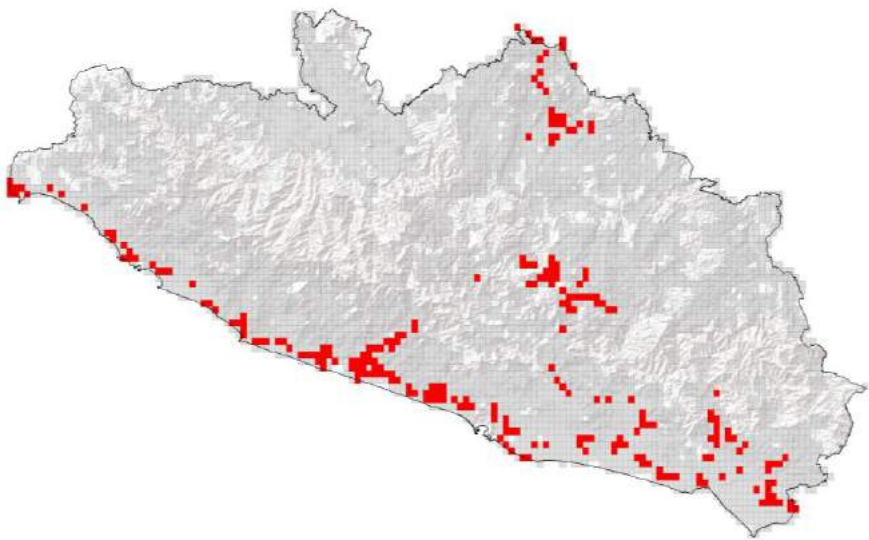
**286**

LOCALIDADES

**2,592**

REGISTROS EN  
TIEMPO REAL

## COBERTURA CON ESTRATEGIAS DE VIGILANCIA



3 PARCELAS CENTINELAS

4 PUNTOS DE VIGILANCIA

208 TRAMPAS

2 PLANTAS CENTINELAS

## ACTIVIDADES



ACTIVIDAD	PROGRAMADO AL MES	REALIZADO AL MES	% DE AVANCE
REVISIONES EN RUTAS DE TRAMPEO	1,162	1,201	103.36
REVISIONES EN RUTAS DE VIGILANCIA	61	70	114.75
REVISIONES EN PARCELAS CENTINELA	32	34	106.25
PUNTOS CON PLANTA CENTINELA	8	10	125
HECTÁREAS EXPLORADAS	808	829	102.58
SITIOS EXPLORADOS	218	234	107.34

## PRINCIPALES CULTIVOS PROTEGIDOS

MAIZ

FRIJOL

SORGO

COCO

MANGO

PLÁTANO



**626,814.70 HA**

SUPERFICIE CULTIVADA



**\$8,770,106,580.84**

VALOR DE LA PRODUCCIÓN

## RESULTADO DE LA VIGILANCIA AL MES

**9**

### MUESTRAS INGRESADAS

a Diagnóstico Fitosanitario en el Centro Nacional de Referencia Fitosanitaria

DIAGNÓSTICO  
**NEGATIVO**

A LA PRESENCIA DE PLAGAS  
BAJO VIGILANCIA