



# PROGRAMA DE VIGILANCIA EPIDEMIOLÓGICA FITOSANITARIA Colima

Informe de Actividades correspondiente a Noviembre de 2019

14

## PLAGAS VIGILADAS

CONFORME A LA NIMF 6

- Complejo de escarabajos ambrosiales
- Chinche marmolada (*Halyomorpha halys*)
- Fusariosis de la piña (*Fusarium guttiforme*)
- Gorgojo khapra (*Trogoderma granarium*)
- Gusano de la mazorca (*Helicoverpa armigera*)
- Gusano oriental de la hoja (*Spodoptera litura*)
- Palomilla del tomate (*Tuta absoluta*)
- Palomilla europea de la vid (*Lobesia botrana*)
- Palomilla gitana (*Lymantria dispar*)
- Picudo rojo de la palma (*Rhynchophorus ferrugineus*)
- Pudrición del cogollo de la palma (*Phytophthora palmivora*)
- Plagas reglamentadas de los cítricos
- Plagas reglamentadas del plátano
- Quemadura de la Hoja (*Xylella fastidiosa*)

10

MUNICIPIOS



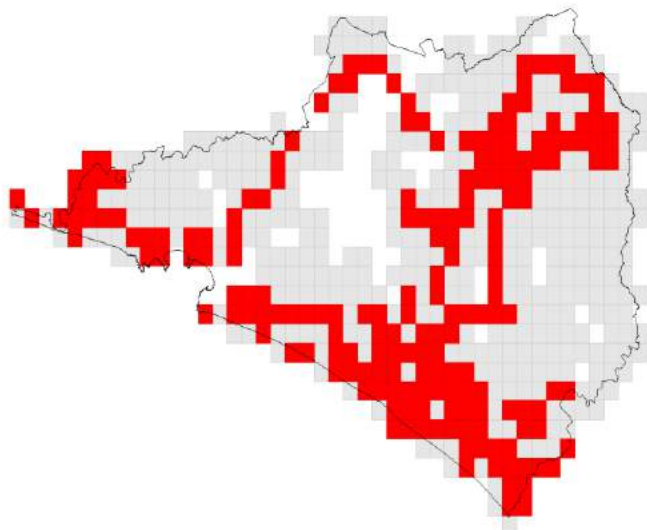
599

LOCALIDADES

21,839

REGISTROS EN  
TIEMPO REAL

## COBERTURA CON ESTRATEGIA DE VIGILANCIA



427

TRAMPAS

50

PARCELAS CENTINELAS

10

PLANTAS CENTINELAS

400

PUNTOS DE VIGILANCIA

## PRINCIPALES CULTIVOS PROTEGIDOS

MAÍZ

CÍTRICOS

PLÁTANO

MANGO

AGUACATE

CAÑA



## ACTIVIDADES



ACTIVIDAD	PROGRAMADO AL MES	REALIZADO AL MES	% DE AVANCE
REVISIONES EN <b>RUTAS DE TRAMPEO</b>	7,477	6,513	87
REVISIONES EN <b>RUTAS DE VIGILANCIA</b>	2,656	2,332	88
REVISIONES EN <b>PARCELAS CENTINELA</b>	300	263	88
REVISIONES EN <b>PLANTAS CENTINELA</b>	109	117	100
SITIOS <b>EXPLORADAS</b>	1,581	1,096	69
HECTAREAS <b>EXPLORADAS</b>	4,771.14	2,633.04	55



159,480.26 ha

SUPERFICIE CULTIVADA



\$ 6,339,814,599.27

VALOR DE LA PRODUCCIÓN

## RESULTADO DE LA VIGILANCIA AL MES

33

### MUESTRAS INGRESADAS

a Diagnostico Fitosanitario en el Centro Nacional de Referencia Fitosanitaria

NO SE HAN  
ENCONTRADO  
SÍNTOMAS O SIGNOS  
A LA PRESENCIA DE PLAGAS  
BAJO VIGILANCIA