



PROGRAMA DE VIGILANCIA EPIDEMIOLÓGICA FITOSANITARIA

Estado de Quintana Roo

Informe de Actividades correspondiente a octubre de 2019

25

PLAGAS VIGILADAS CONFORME A LA NIMF 6

- Gusano de la mazorca (*Helicoverpa armigera*)
- Gusano oriental de la hoja (*Spodoptera litura*)
- Plagas reglamentadas de los cítricos
- Plagas reglamentadas del plátano
- Picudo rojo de las palmas (*Rhynchophorus ferrugineus*)
- Pudrición del cogollo de las palmas (*Phytophthora palmivora*)
- Complejo de escarabajos ambrosiales
- Fusariosis de la piña (*Fusarium guttiforme*)
- Palomilla del tomate (*Tuta absoluta*)
- Palomilla del nopal (*Cactoblastis cactorum*)
- Chinche marmolada (*Halyomorpha halys*)
- Vigilancia pasiva

10

MUNICIPIOS



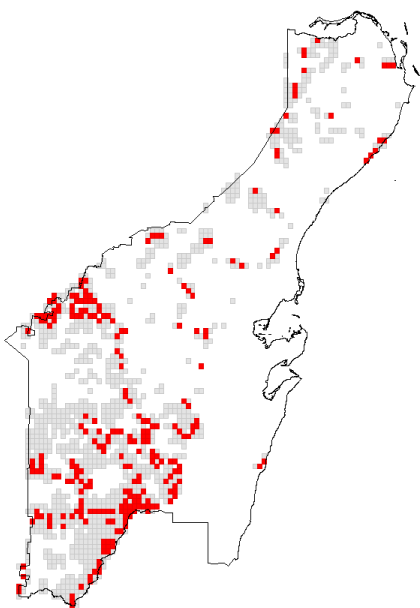
235

LOCALIDADES

11,914

REGISTROS EN
TIEMPO REAL

COBERTURA CON ESTRATEGIAS DE VIGILANCIA



265 TRAMPAS

109 PUNTOS DE VIGILANCIA

ACTIVIDADES



ACTIVIDAD	PROGRAMADO AL MES	REALIZADO AL MES	% DE AVANCE
REVISIONES EN RUTAS DE TRAMPEO	3,849	3,381	87.84
REVISIONES EN RUTAS DE VIGILANCIA	1,511	1,288	85.24
REVISIONES EN PARCELAS CENTINELA	41	41	100
HECTAREAS EXPLORADAS	615	589	95.80
SITIOS EXPLORADOS	2,165	2,315	106.93

PRINCIPALES CULTIVOS PROTEGIDOS

CAÑA DE AZÚCAR	PIÑA
COCO FRUTA	MAÍZ
CÍTRICOS	SORGO



113,682.50 HA

SUPERFICIE CULTIVADA



\$1,859,882.87

VALOR DE LA PRODUCCIÓN

RESULTADO DE LA VIGILANCIA AL MES

23

MUESTRAS INGRESADAS

a Diagnóstico Fitosanitario en el Centro Nacional de Referencia Fitosanitaria

NO SE HAN
ENCONTRADO
SÍNTOMAS O SIGNOS
A LA PRESENCIA DE PLAGAS
BAJO VIGILANCIA