



PROGRAMA DE VIGILANCIA EPIDEMIOLÓGICA FITOSANITARIA

Estado de Michoacán

Informe de Actividades correspondiente a octubre de 2019

22

PLAGAS VIGILADAS CONFORME A LA NIMF 6

- Chinche marmolada (*Halyomorpha halys*)
- Gorgojo khapra (*Trogoderma granarium*)
- Gusano de la mazorca (*Helicoverpa armigera*)
- Gusano oriental de la hoja (*Spodoptera litura*)
- Palomilla del tomate (*Tuta absoluta*)
- Palomilla europea de la vid (*Lobesia botrana*)
- Palomilla gitana (*Lymantria dispar*)
- Palomilla marrón de la manzana (*Epiphyas postvittana*)
- Palomilla oriental de la fruta (*Grapholita molesta*)
- Quemadura de la hoja (*Xylella fastidiosa*)
- Complejos de Escarabajos Ambrosiales
- Plagas Cuarentenarias de las Palmeras
- Plagas Reglamentadas de los Cítricos
- Plagas Reglamentadas del Plátano

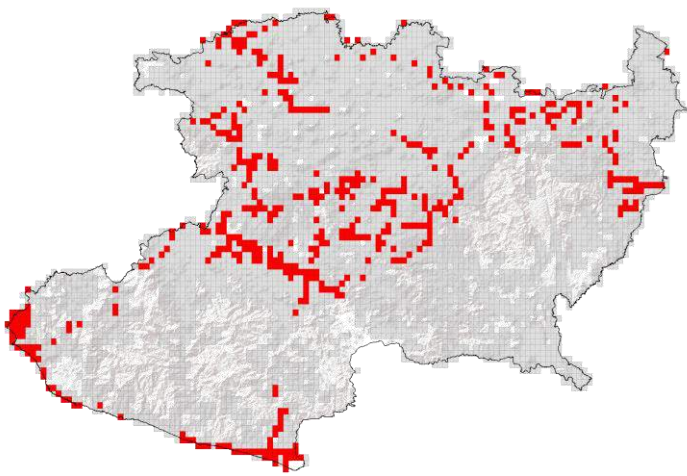
88 MUNICIPIOS

672
LOCALIDADES

37,739

REGISTROS EN
TIEMPO REAL

COBERTURA CON ESTRATEGIA DE VIGILANCIA



560 TRAMPAS

240 PUNTOS DE VIGILANCIA

15 PARCELAS CENTINELAS

10 PLANTAS CENTINELAS

PRINCIPALES CULTIVOS PROTEGIDOS

AGUACATE

ZARZAMORA

FRESA

MAÍZ

LIMÓN

TOMATE
ROJO



ACTIVIDADES



ACTIVIDAD	PROGRAMADO AL MES	REALIZADO AL MES	% DE AVANCE
REVISIONES EN RUTAS DE TRAMPEO	9,978	12,782	100.00
REVISIONES EN RUTAS DE VIGILANCIA	2,250	2,942	100.00
REVISIONES EN PARCELAS CENTINELA	113	126	100.00
REVISIONES EN PLANTAS CENTINELA	100	322	100.00
HECTAREAS EXPLORADAS	5,660	6,170.55	100.00



1,153,141.07 HA
SUPERFICIE CULTIVADA



\$80,753,171,362.41
VALOR DE LA PRODUCCIÓN

RESULTADO DE LA VIGILANCIA AL MES

69

MUESTRAS INGRESADAS

a Diagnostico Fitosanitario en el Centro Nacional de Referencia Fitosanitaria

NO SE HAN
ENCONTRADO
SÍNTOMAS O SIGNOS
A LA PRESENCIA DE PLAGAS
BAJO VIGILANCIA